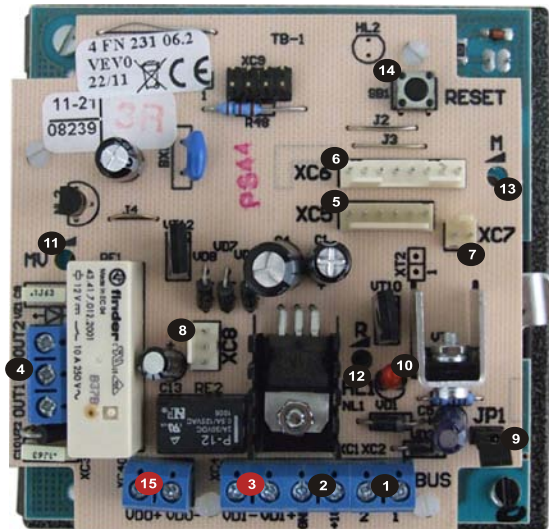
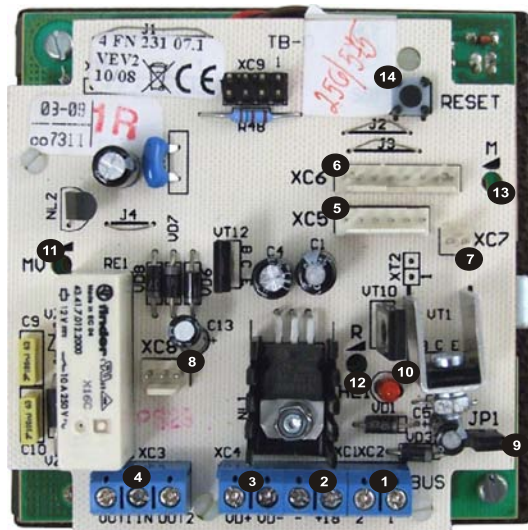


nová doska plošného spoja



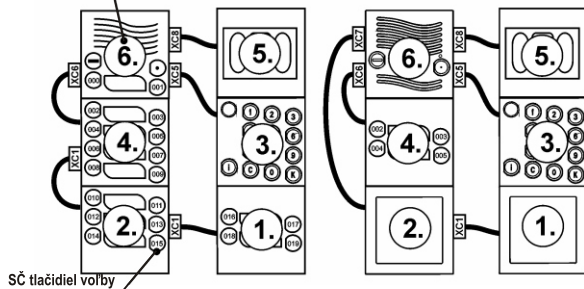
- 1 Svorkovnica BUS1, 2
- 2 Svorkovnica napájania
- 3 Svorky VD+/VD- (staršie vyhotovenie)
- 3 Svorky VDI+/VDI- (nové vyhotovenie)
- 4 Svorkovnica elektrického zámku
- 5 Konektor XC5 modulu tl. kódovej voľby
- 6 Konektor XC6 modulov tl. priamej voľby
- 7 Konektor XC7 popisného modulu
- 8 Konektor XC8 modulu kamery
- 9 Prepojka JP1 (VEVH/VEVV)
- 10 LED stavu linky
- 11 Regulácia vyváženia
- 12 Regulácia hlasitosti reproduktora
- 13 Regulácia citlivosti mikrofónu
- 14 Tlačidlo RESET
- 15 Svorky VDD+/VDD- (nové vyhotovenie)

staršie vyhotovenie dosky plošného spoja



Poradie montáže
modulov

Zapojenie modulov DDV US KARAT



ZAPOJENIE V SYSTÉME

Elektrický videovrátnik sa štandardne dodáva ako hlavný vrátnik a v systéme je jednoznačne identifikovaný pomocou adresy.

Nové vyhotovenie DPS

Digitálny videosystém DDV US KARAT dovoľuje zadefinovať max. 8 elektrických video alebo audiovrátnikov.

Staršie vyhotovenie DPS

Digitálny videosystém DDV US KARAT dovoľuje zadefinovať max. 8 elektrických vrátnikov, z toho len 1 môžu byť videovrátnik a ostatných 7 sú audiovrátniky.