

# Spájanie databáz

## Čo je to databáza?

V prístupových systémoch DEK SIEŤ a BES sa využíva software BBIQ na registráciu užívateľov (identifikátorov) a správu dát, ktoré sú uložené v databázovom súbore (databáze). Tento súbor obsahuje všetky nastavenia systému a užívateľské práva.

Každá operačno-pamäťová jednotka (OPJ) má priradený určitý zoznam užívateľov, ktorí majú oprávnenie ovládať OPJ a k nej pripojené zariadenia, ako napr. elektrické zámky a odblokováť dvere, ovládať výťahovú kabínu apod.

## Kedy je potrebné spájanie databáz?

Každá OPJ môže obsahovať len jednu databázu, t.j. jeden zoznam užívateľov (identifikátorov). V prípade, že je potrebné užívateľom z rôznych databáz umožniť ovládanie jednej OPJ, musia byť tieto databázy spojené.

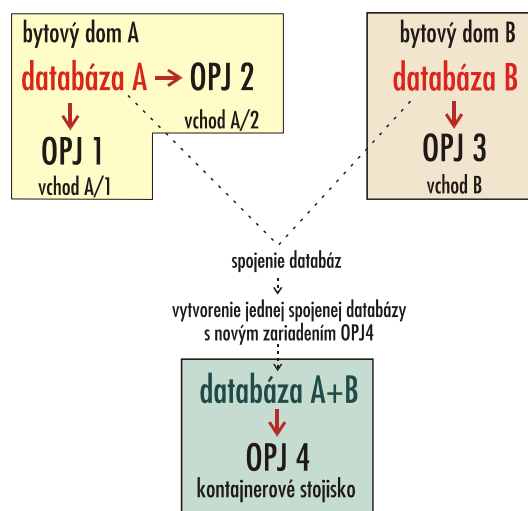


### Príklad:

Dva bytové domy majú jedno spoločné kontajnerové stojisko. Každý dom je spravovaný samostatne a má vlastný prístupový systém, t.j. vlastnú databázu užívateľov.

Bytový dom A má dva vchody s dvomi OPJ, spravované jedným spoločenstvom vlastníkov a teda má aj jednu databázu, v ktorej sú definované prístupové práva pre jednotlivé vchody. Bytový dom B s vlastným spoločenstvom vlastníkov má jeden vchod a jednu databázu užívateľov.

Spoločné kontajnerové stojisko je tiež zabezpečené prístupovým systémom, kde je štvrtá OPJ. Na to, aby obyvatelia z oboch domov mohli otvárať kontajnerové stojisko – ovládať OPJ 4 je potrebné vytvoriť spojenú databázu, ktorá bude obsahovať užívateľov z prvej A aj druhej B databázy.



## Spájanie databáz slúži na spojenie dvoch databáz do jedného databázového súboru.

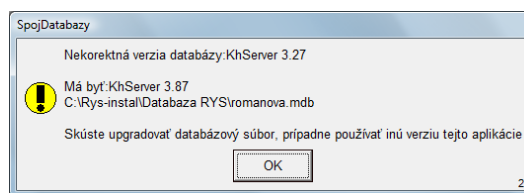
Na spájanie databáz sa využíva špeciálna aplikácia s názvom **SpojDatabazy**.



### Upozornenie:

Databázy, ktoré chcete spojiť, **musia byť vytvorené v rovnakej verzii programu BBIQ, minimálne vo verzii BBIQ 3.87**. V nižších verziách nie je funkcia spájania databáz podporovaná.

Pokiaľ sú databázy vytvorené v nižšej verzii, alebo sú vytvorené v rozdielnych verziách softwaru, aplikácia SpojDatabazy Vás na to upozorní.



V tomto prípade je potrebné zjednotiť verzie databáz. Databázu vytvorenú v nižšej verzii importujte do programu BBIQ s vyššou – požadovanou verzou (min. verzia 3.87). A uložte databázu. Pri importovaní postupujte podľa postupu uvedenom v Malej užívateľskej príručke BBIQ.



**Príklad:** Ak máte jednu databázu vytvorenú vo verzii BBIQ 3.27 a druhú vo verzii BBIQ 3.87, importujte databázu v.3.27 do programu BBIQ 3.87 a uložte ju.

Rovnako postupujte (importujte) aj v prípade, že databáza bola vytvorená v inom programe napr. Modul DEK, DEK SIEŤ alebo RAK. Ak používate verziu programu BBIQ, ktorá je vyššia ako obe databázy, musíte postupne importovať obe databázy do vyššej verzie BBIQ a uložiť ich. Potom môžete prikríčiť k spojeniu databáz.

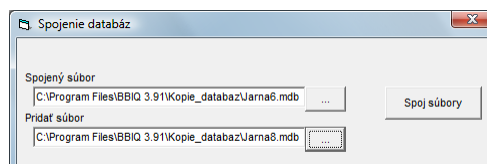
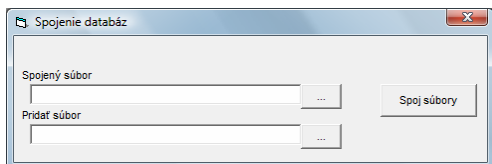
## Ako spojiť databázy?



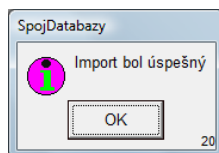
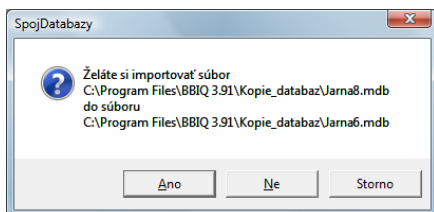
### **NIKDY nepracujte s originálnymi databázovými súbormi!!! VŽDY SI VYTVORTE KÓPIE SÚBOROV, ULOŽTE ICH DO SAMOSTATNÉHO ADRESÁRA A TIE NÁSLEDNE SPOJTE.**

Aplikácia nevytvára tretí samostatný súbor, ale dáta z druhej databázy nakopíruje do prvej, t.j. prepíše prvý databázový súbor. Pokiaľ by ste spojili originálne súbory, prvý súbor v riadku *Spojený súbor* bude prepísaný.

1. Pokiaľ majú obe databázy rovnakú verziu (viď Upozornenie), spustíte aplikáciu SpojDatabazy kliknutím na súbor **SpojDatabazyX\_XX.exe** (kde X\_XX je aktuálna verzia aplikácie). Otvorí sa dialógové okno aplikácie.



2. V riadku **Spojený súbor** kliknite na ikonu ... a vyhľadajte prvý databázový súbor, ktorý chcete spojiť. Toto bude zároveň databáza, do ktorej budú importované dáta z druhého súboru a pre spojenú databázu bude zachované pomenovanie prvého súboru.
3. V riadku **Pridať súbor** kliknite na ikonu ... a vyhľadajte druhý databázový súbor, ktorý chcete spojiť.
4. Kliknite na **Spoj súbory** a potvrdte **OK**.



5. **Premenujte Spojený súbor** (prvý databázový súbor), aby bol jednoznačne identifikovateľný ako spojená databáza napr. Spojena\_Jarna6-8.mdb.

### **Ďalšie nastavenia vykonávajúte v súlade s pokynmi v Malej užívateľskej príručke BBIQ**

6. V programe BBIQ si otvorte spojenú databázu cez *Nastavenia* a *Voľba databázového súboru*.
7. Vytvorte *Nové zariadenie*, OPJ, do ktorej má byť spojená databáza odoslaná, napr. OPJ na kontajnerovom stojisku, (str. 15, *Malá užívateľská príručka BBIQ*)
8. Priradte identifikátory k novovytvorenému zariadeniu:
  - ak máte v databáze vytvorené skupiny užívateľov postupujte tak, že vo *Vlastnostiach skupiny majiteľov identifikátorov* priradte skupine nové zariadenie v *Zozname zariadení, ku ktorým má skupina prístup*. Tým umožníte všetkým užívateľom v skupine používať nové zariadenie - prístup na kontajnerové stojisko, (str. 19, *Malá užívateľská príručka BBIQ*).
  - ak sú identifikátory priradené priamo na zariadenie, musíte každému identifikátoru v databáze priradiť nové zariadenie vo *Vlastnosti identifikátora*, (str. 20-21, *Malá užívateľská príručka BBIQ*).



### **Skupiny majiteľov identifikátorov**

Využívanie skupín majiteľov identifikátorov Vám výrazne uľahčí prácu so spojenou databázou, pretože nie je potrebné definovať nové vlastnosti pre každý identifikátor zvlášť, ale len pre skupiny, tzn. ak je v databáze 200 užívateľov rozdelených do dvoch užívateľských skupín, postačí vykonať 2x nové nastavenie vo vlastnostiach skupín. Avšak, ak skupiny vytvorené nie sú, musíte vykonať priradenie identifikátora na zariadenie 200x vo vlastnostiach identifikátorov.

18.8.2009