

BEZKONTATNÁ ČÍTAČIA JEDNOTKA ACCESS 8CD 2.0 COMPACT

Technické parametre

- napájanie: **8 – 30 V DC**
- spotreba: **20 mA na 24VDC**, max. 60 mA
- identifikátory: Mifare DESFire EV1 UID + aplik.súbory
Mifare Classic UID + sektory
- frekvencia: 13,56 MHz
- výstupný protokol: Wiegand 34bit
- RS232
- interná anténa vyladená aj pre montáž do tlačidlových tabiel KARAT
- doska plošného spoja s káblom bez krytu
- prevádzková teplota: -40°C do +55°C
- rozmery dosky: 40,9 x 39,0 mm
- kábel: 20 cm
- LED

Zapojenie bezkontaktnéj čítačky:

Sieťový napájač: 8 - 30 VDC 30 mA

Zapojenie:

+8 .. 30 VDC
GND
+5 V

TxD
Rx D
Wie 0 (Data)
Wie 1 (Clock)
Zelená LED

Žltý
Šedý
Nezapájajte pokiaľ je
pripojené +8..30V
Hnedý
-
Zelený
Biely
-

Ak je vzdialenosť medzi jednotlivými čítačkami menej ako 10 cm, alebo ak je čítačka nainštalovaná priamo na kovovom povrchu môže, sa znížiť čítacia vzdialenosť.

Interná anténa čítačky je vyladená pre montáž do rámu tlačidlového tabla KARAT.

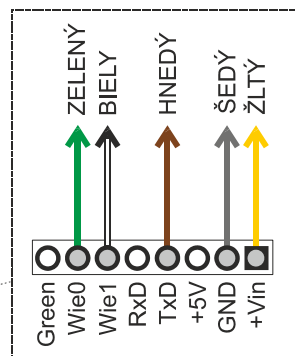
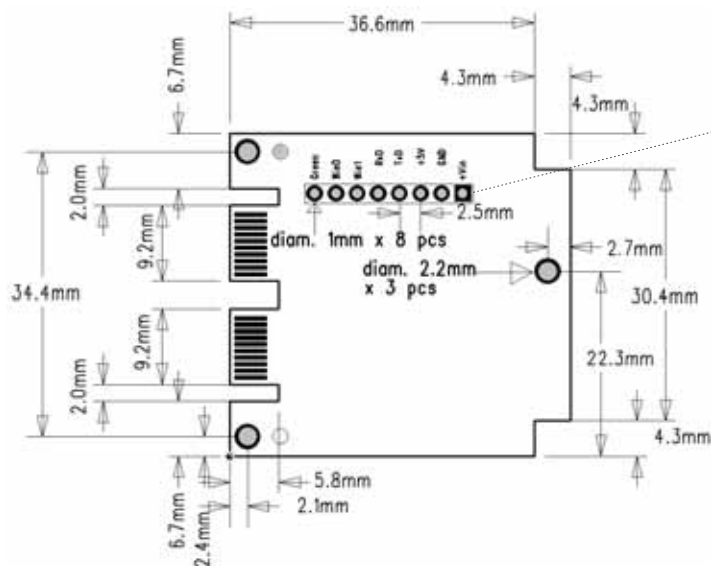
Neinštalujte čítačky blízko zdroja silného elektromagnetického rušenia.

Neskracujte kábel na dĺžku kratšiu než 10 cm
Typ kábla medzi OPJ a čítačkou : SYKFY,TWISTED PAIR

Vodiče nešpecifikované v tomto návode môžu zostať nezapojené.

Výstupný max. prúd 500 mA

Rozmery dosky plošného spoja – 8CD 2.0 **COMPACT**
40,9 x 39,0 mm (vxš)



Popis vodičov