

Montážny návod pre núdzové výstupné tlačidlo model CPK-861A, resetovateľné

Typové označenie: **CPK-861A**

Technická charakteristika:

- rozmery 87,5 x 87,5 x 56,5 mm
- jednoduchá inštalácia
- napájanie: 30VDC max.
- prúdové zaťaženie: 2A @ 30VDC max
- výstupné kontakty: COM/NC
- odnímateľná svorkovnica
- prevádzková teplota: -30°C až +70°C
- prevádzková vlhkosť 0-95%
- farba: Zelená
- ochranný stupeň: IP24D
- váha: 160 g



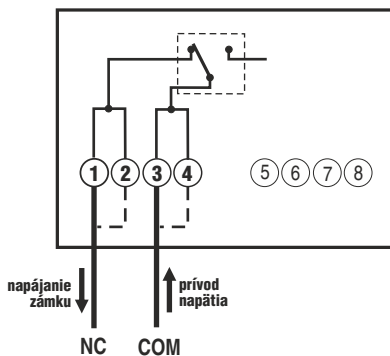
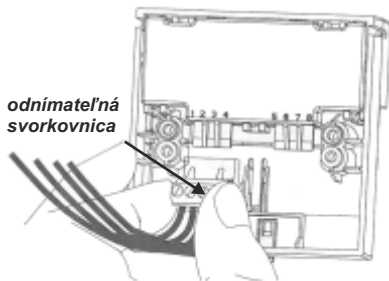
Zapojenie a prevádzka:

Nákres znázorňuje len zapojenie núdzového tlačidla s inverznými elektrickými zámkami.

Únikové tlačidlo má odnímateľnú svorkovnicu. Ubezpečte sa, že svorkovnica je zasunutá správne na pozíciu (1,2,3,4). Svorky pripojte podľa nákresu do série napájania elektromagnetického zámku alebo inverzného elektromechanického zámku.

Po vytvorení tlaku na stred plastového dielu sa spínač rozopne a zámok zostane odblokovaný (bez napätia). Plastový diel tlačidla sa posunie smerom nadol (viditeľný je aj žltý pás plastového dielu).

Postup resetovania tlačidla na druhej strane.



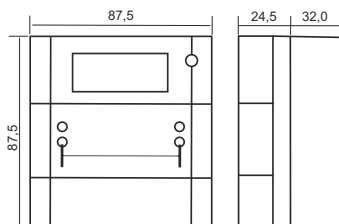
Balenie obsahuje:

- núdzové tlačidlo CPK-861A
- škatuľa pre povrchovú montáž
- plastový diel - resetovateľný
- montážne skrutky
- testovací kľúč

Možnosť dokúpiť: priehľadný plastový kryt s otvorom pre plombu CPK-860-C

(viď foto hore – tlačidlo s krytom)

Rozmery tlačidla bez krytu



RYS®

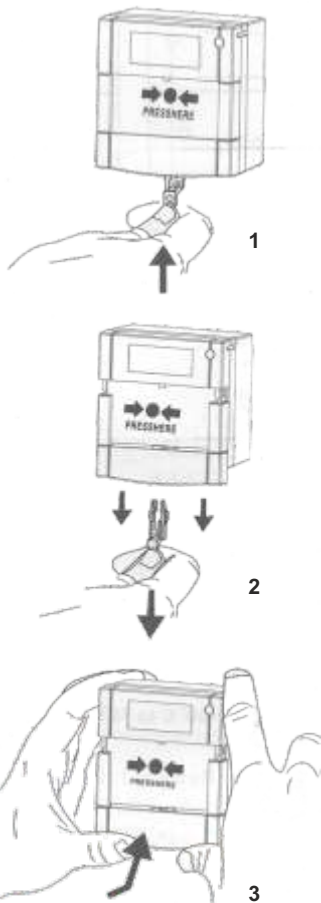
Peter Grečko - RYS
Martinčekova 3, 821 09 Bratislava 2
tel. - 02-53412923, 02-53417104
fax - 02-53417096, e-mail: rys@rys.sk

IČO: 11657235
IČ DPH: SK1020169832
Reg.: Obvodný úrad Bratislava II.
Č.j.: ZO/1886/92

Bankové spojenie: TATRA Banka, a.s.
číslo účtu: 2629021860 kód : 1100

www.rys.sk
www.bezpecnebyvanie.sk

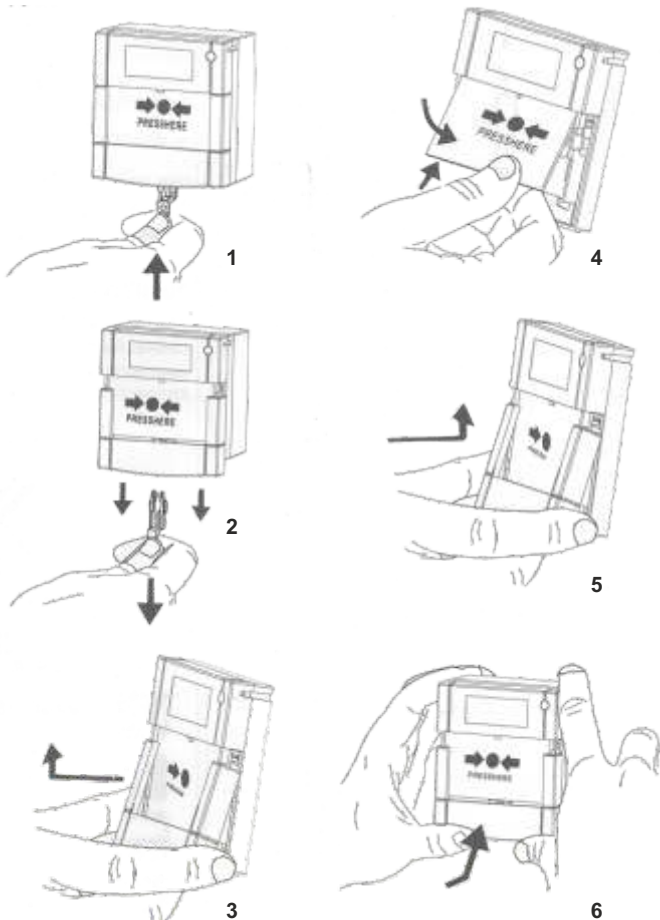
Testovanie a resetovanie tlačidla CPK-861A



Vložení testovacího klíče do otvoru (1) sa uvolní spodná časť krytu tlačidla smerom dole (2). Testovací klíč vytahnite.

Reset tlačidla a správnú pozíciu plastového dielu dosiahnete zatlačením spodnej časti krytu smerom hore (3) - budete počuť "klik" a žltý pás plastového dielu nebude viditeľný.

Výmena resetovateľného plastového dielu tlačidla CPK-861A



V prípade poškodenia je možné resetovateľný plastový diel vymeniť.

Vložení testovacího klíče do otvoru (1) sa uvolní spodná časť krytu tlačidla smerom dole (2). Testovací klíč vytahnite a úplne vysuňte spodnú časť krytu tlačidla (3).

Vyťahnite plastový diel (4) a nahradte ho novým. Ubezpečte sa, že nový plastový diel je uložený správne a nasadte spodnú časť krytu tlačidla (5). Zatlačte spodnú časť krytu smerom hore (6) - budete počuť "klik" a žltý pás plastového dielu nebude viditeľný.

Po uvedení tlačidla do prevádzky nenechávajte testovací klúč pri tlačidle.



RYS[®]

Peter Grečko - RYS
 Martinčekova 3, 821 09 Bratislava 2
 tel. - 02-53412923, 02-53417104
 e-mail: rys@rys.sk

IČO: 11657235
 IČ DPH: SK1020169832
 Reg.: Obvodný úrad Bratislava II.
 Č.j.: ZO/1886/92

Bankové spojenie: TATRA Banka, a.s.
 číslo účtu: 2629021860 kód: 1100
www.rys.sk
www.bezpecnabyvanie.sk