

# BEZKONTAKTNÁ ČÍTAČKA 1W-H5-05 M12

anódová, šróbovacia

## TECHNICKÉ DÁTA

Napájanie: 6,5 - 30 V DC

Spotreba: 12 mA (bez LED)

Zelená LED max.: 10 mA

Červená LED max.: 10 mA

Frekvencia: 125 kHz / RFID

Kódovanie dát: Manchester, 64 cyklov/bit

Čítacia vzdialenosť: ~ 4cm

Frekvencia čítania: 2/s

1-Wire príkazová podpora:

0x33 (0x0F) - Read ROM

0x0F - Search ROM

## FAREBNÉ OZNAČENIE VODIČOV

- Žltý – napájanie +
- Šedý – GND
- Biely – 1-Wire dáta
- Zelený – katóda Zelenej LED
- Hnedý- katóda červenej LED

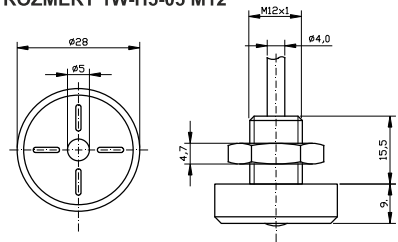
Model „A“ - spoločná anóda

Čítačka 1W-H5-05 M12 je určená na bezkontaktné čítanie identifikačných dát (UID) z pasívneho identifikátora (karta, kľúčenka, privesok...), ktorý pracuje na UID systéme - 125 kHz. Čítačka má vstavanú dvojfarebnú LED diódu určenú na optickú signalizáciu.

Prečítané UID je posielané cez 1-Wire zbernicu (emulovajúc Dallas iButton DS1990R).

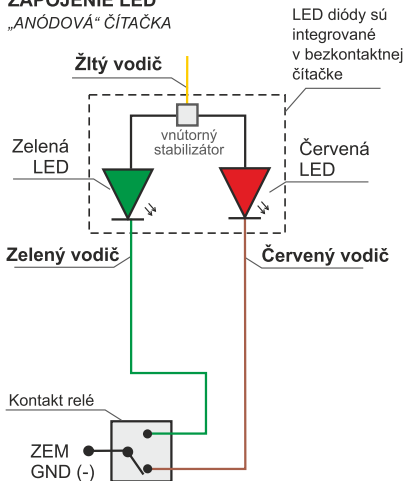
LED dióda je napájaná cez vnútorný stabilizátor vstavaného rezistora. Dióda začne svietiť po pripojení vodiča katódy na minus/zem sieťového napájania.

## ROZMERY 1W-H5-05 M12



## ZAPOJENIE LED

„ANÓDOVÁ“ ČÍTAČKA



## ODPORÚČANÉ POUŽITIE

„Anódová“ bezkontaktná čítačka 1W je vhodná pre použitie s týmito operačnými jednotkami (OPJ):

### UNI SIETĚ

Zapojenie LED cez pomocné relé, napájanie EMZ (EZ) a OPJ v systéme cez dva oddelené zdroje. LED svieti ako semafor (červená - zatvorené dvere / zelená - odblokované dvere).

Uvedené odporúčania a nami zverejňované schémy zapojenia sú určené len pre prístupové systémy z produkcie firmy RYS. Pri zapojení k iným systémom a zariadeniam nezodpovedáme za správnosť riešenia.

## NAJČASTEJŠIE ZAPOJENIE LED PRI 12V

žltý vodič = +12V

zelený vodič = zelená LED (-) GND

hnedý vodič = červená LED dióda (-) GND

šedý vodič = GND