

BBIQ
Vychováva ľudí...

Užívateľská príručka pre pripojenie OPJ UNI SIEŤ s výstupom RS485 k počítačovej sieti cez prevodník **ETHERNET-RS485 USR-K2**



Táto príručka obsahuje iba informácie o popisovanom výrobku a jeho využití pri pripojení operačno-pamäťových jednotiek UNI SIEŤ s výstupom RS485 k sieti Ethernet.

Návod na používanie programu BBIQ, ako aj podrobné technické informácie o jednotlivých komponentoch systému nájdete na internetových stránkach www.rys.sk, alebo nás kontaktujte prostredníctvom e-mailu a telefónnych čísel uvedených na zadnej strane.

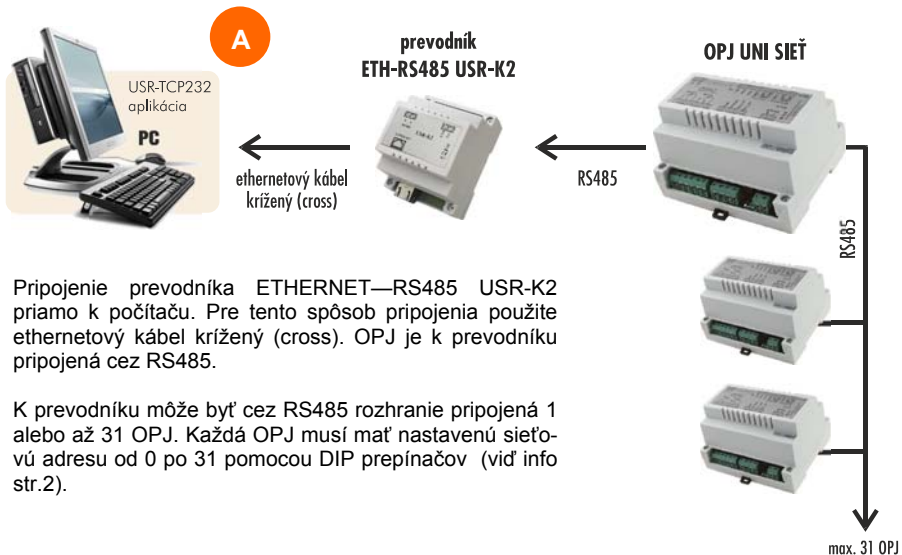
www.rys.sk
www.bezpecnebyvanie.sk



PRIPOJENIE K POČÍTAČOVEJ SIETI

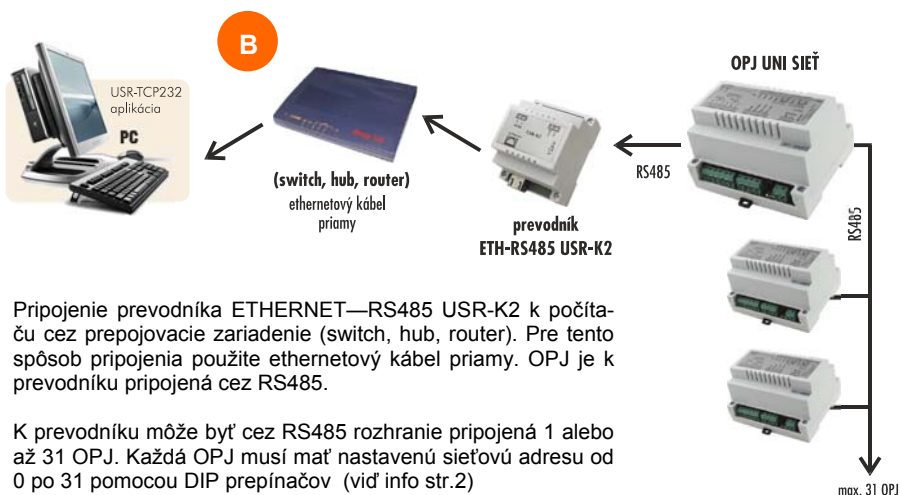
Prevodník ETHERNET—RS485 USR-K2 pripojíte pomocou ethernetového kábla k vášmu osobnému počítaču alebo inému aktívnemu sieťovému prvku (hub, switch, router) pripojeného k PC. Podľa spôsobu pripojenia použijete ethernetový kábel priamy, alebo krížený (cross).

Operačno-pamäťové jednotky využívajúce pripojenie RS485 môžu byť pripojené do počítačovej siete pomocou prevodníka ETHERNET—RS485 USR-K2.



Pripojenie prevodníka ETHERNET—RS485 USR-K2 priamo k počítaču. Pre tento spôsob pripojenia použijete ethernetový kábel krížený (cross). OPJ je k prevodníku pripojená cez RS485.

K prevodníku môže byť cez RS485 rozhranie pripojená 1 alebo až 31 OPJ. Každá OPJ musí mať nastavenú sieťovú adresu od 0 po 31 pomocou DIP prepínačov (viď info str.2).



Pripojenie prevodníka ETHERNET—RS485 USR-K2 k počítaču cez prepojovacie zariadenie (switch, hub, router). Pre tento spôsob pripojenia použijete ethernetový kábel priamy. OPJ je k prevodníku pripojená cez RS485.

K prevodníku môže byť cez RS485 rozhranie pripojená 1 alebo až 31 OPJ. Každá OPJ musí mať nastavenú sieťovú adresu od 0 po 31 pomocou DIP prepínačov (viď info str.2)

ZÁKLADNÝ POSTUP ZAPOJENIA DO POČÍTAČOVEJ SIETE:

1. Vyberte si jeden zo spôsobom zapojenia A alebo B, podľa špecifikácie vašej počítačovej siete.
2. Pripojete ETHERNET—RS485 USR-K2 k PC sieti, dodržujte technické vlastnosti zariadení. Použite správny typ Ethernetového káble.
3. Pripojte ETHERNET—RS485 USR-K2 k napájaniu.

NASTAVENIA V APLIKÁCIÍ USR-TCP232:

1. Na svojom PC si vytvorte adresár, do ktorého nakopírujete dva súbory aplikácie USR-TCP232, spúšťač súbor USR-TCP232.-T24-V(číslo verzie).exe a T24Lang.txt.

(Súbor T24Lang.txt si stiahnite z našej web stránky, súbor obsahuje slovenskú verziu aplikácie. Aplikácia nezobrazuje v slovenskej verzii diakritiku. Pokiaľ si stiahnete len .exe súbor a spustíte ho, aplikácia si vytvorí jazykový txt súbor bez podpory slovenčiny.)

2. Spustíte **USR-TCP232.exe** súbor (dvojklik na súbor), otvorí sa okno aplikácie.
3. Kliknite na tlačidlo **Vyhľadať v LAN**, (vyznačené ako (3) na obr. 1).
4. V okne **Zoznam zariadení v sieti** sa načíta IP adresy všetkých zariadenia (OPJ, prevodníky apod.) v LAN sieti, kliknite na tú IP adresu prevodníka ETHERNET—RS485 USR-K2, pre ktorý chcete nastaviť parametre, (vyznačené ako (4) na obr. 1).
5. V časti **Parametre** nastavte parametre pre zvolený prevodník, (vyznačené ako (5) na obr. 1), IP adresu a hodnoty pre *Masku podsiete* a *Bránu* podľa vašej LAN. Ostatné parametre musia byť nastavené na tieto hodnoty:
 - *Baud rate*: 9600
 - *Parita/Data/Stop*: NONE / 8 / 1
 - *Port modulu*: 4001
6. Po nastavení parametrov kliknite na tlačidlo **Nastaviť zvolené položky cez LAN**, po niekoľkých sekundách prebehne aktualizácia parametrov, (vyznačené ako (6) na obr. 1).
7. Skontrolovať nastavené parametre môžeme opätovným stlačením tlačidla **Vyhľadať v LAN**. Po kliknutí na požadovaný prevodník ETHERNET—RS485 USR-K2 sa v časti parametre zobrazia nastavené hodnoty.



UPOZORNENIE: Všetky zmeny v nastaveniach IP adries si poznačte, aby ste sa k týmto údajom vedeli neskôr vrátiť.

Okno aplikácie USR-TCP232.

USR-TCP232-T24 V5.1.1.20

Subor Hladat English Napoveda

Parametre (?)

Pracovny mod modulu: TCP Server

(5) IP Modulu: 192.168.0.213

Maska podsiete: 255.255.255.0

Brana: 192.168.1.1

Baud Rate (bps): 9600

Parita/Data/Stop: NONE 8 1

Port modulu: 4001 Nahodny

Cielova IP: 192.168.0.201

Cielovy port: 8234

Zobrazit rozsirene nastavenia >

Pracovat cez COM (?) CFG pripojit na GND

Zvolit seriovy port: COM1 (?)

Citat cez COM

Nastavit cez COM

Pracovat cez LAN (?) Ponechat CFG pin volny

Vyhladat v LAN (3)

Nastavit zvolene polozky cez LAN (6)

Zoznam zariadeni v sieti

IP modulu	MAC adresa	Ver
192.168.0.213	D8B04CDD7A...	11.1

Logy

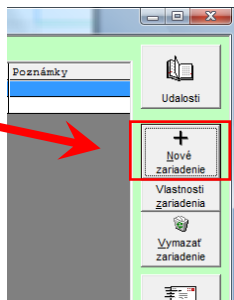
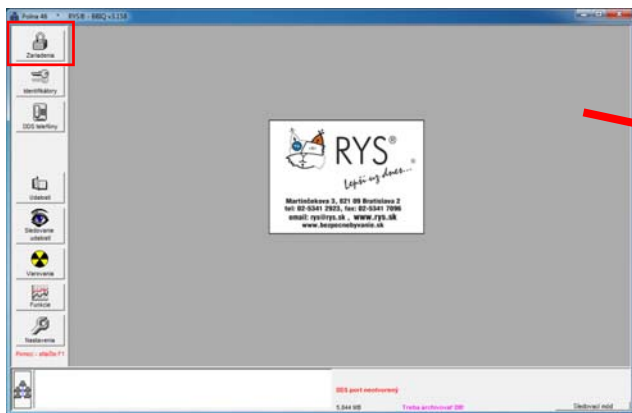
Kliknite na zariadenie pre zobrazenie parametrov, viac moznosti zobrazite kliknutim praveho tlacidla mysi na Zoznam zariadeni

Obr. 1

11. NASTAVENIE OPERAČNO-PAMÄŤOVEJ JEDNOTKY PRIPOJENEJ CEZ PREVODNÍK ETHERNET—RS485 USR-K2 v BBIQ

Ak ste nastavili IP adresu prevodníka ETHERNET—RS485 USR-K2, je potrebné vykonať nastavenia komunikačnej linky a sieťových adries zapojených operačno-pamäťových jednotiek.

- v hlavnom okne programu BBIQ kliknite na tlačidlo **Zariadenia**, zobrazí sa okno *Zoznam zariadení*
- kliknite na **Nové zariadenie**, zobrazí sa okno *Zariadenie*

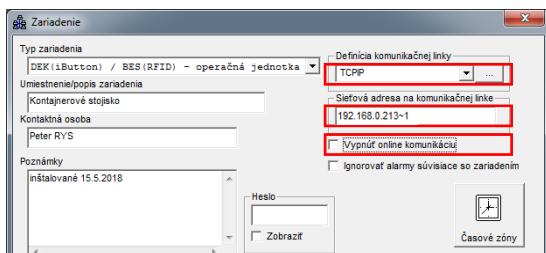


Obr. 2

Obr. 3

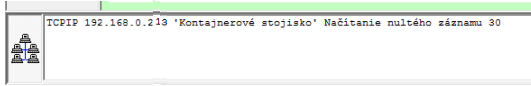
- Zvoľte **Typ zariadenia DEK (iButton) / BES (RFID) - operačná jednotka**,
- V poli **Definícia komunikačnej linky** vyberte **TCPIP**. Ak sa nezobrazí rozbalovacie pole a položka TCPIP sa nedá vybrať, tak do pola **Definícia komunikačnej linky** napíšte ručne text: **TCPIP**.
- Do poľa **Sieťová adresa na komunikačnej linke** zadajte IP adresu operačno-pamäťovej jednotky, ktorú ste nastavili v aplikácii USR-TCP232. IP adresu zadajte v tvare **xxx.xxx.xxx.xxx~Y**, kde xxx.xxx.xxx.xxx predstavuje IP adresu prevodníka a Y sieťovú adresu operačno-pamäťovej jednotky pripojenej cez prevodník.

Na OPJ musí byť pomocou DIP prepínačov nastavená rovnaká sieťová adresa, podľa tabuľky umiestnenej na bočnej strane zariadenia. Potom do BBIQ zadajte hodnotu napr. 192.168.0.213~1 zadajte do BBIQ ak je IP adresa prevodníka 192.168.0.213 a sieťová adresa OPJ nastavená na hodnotu 1.

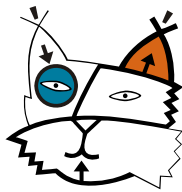


Obr. 4

- Pri nastavovaní ostatných parametrov zariadenia postupujte podľa užívateľskej príručky k programu BBIQ, resp. nápovedy v programe BBIQ,
- Zapnite on-line komunikáciu (políčko *Vypnúť online komunikáciu* musí byť prázdne), ak sú všetky nastavenia správne, v spodnej časti hlavného okna programu sa zobrazí komunikačný riadok, obr. 5.



Obr. 5



RYS[®]

Martinčekova 3, 82109 Bratislava 2
tel.: +421 2 53412923, e-mail: rys@rys.sk
www.bezpecnebyvanie.sk
www.rys.sk