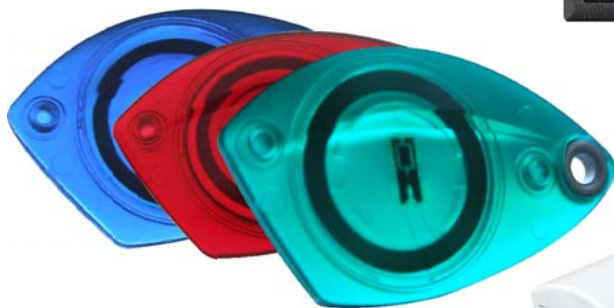


CENOVÉ PONUKY

Príklady cenových rozpočtov pre inštaláciu vstupných komunikačných, zábranových a kontrolných systémov v domoch hromadnej bytovej výstavby

- » jednoduchý prístupový systém RAK
- » systém dotykových elektronických kľúčov DEK SIEŤ
- » bezkontaktný elektronický systém BES
- » výťahový kontrolný systém VKS
- » komunikačné analógové a digitálne systémy DDZ a DDS
- » komunikačný digitálny videosystém DDV KARAT



Uvádzané ceny sú základné bez zliav. Výrobky označené znakom ● nepodliehajú žiadnej zľave, pre výrobok označený znakom ▼ existuje druhá predajná cena. Pri ostatných výrobkoch sa môžete informovať o poskytovaných zľavách.

Ceny uvedené v rozpočtoch
sú platné od 09.05.2012

www.rys.sk

Cenový rozpočet č. 1 - RAK DEK

jednoduchý prístupový systém RAK DEK v uvedenej zostave umožňuje:
kontrolovaný vstup

Text	Počet	Jed. cena	Celk. cena
1. 0042010004 - RAK DEK OPJ S UZAMYK., USB, MASTER	1	102,00	102,00
2. 4FF12711 - RÁM 1B PRE 1 MODUL	1	12,30	12,30
3. 4FF69251 - STRIEŠKA VNO PRE 1 MODUL	1	24,80	24,80
4. 4FP67254 - SIEŤOVÝ NAPÁJAČ 9VAC/12VDC	1	25,03	25,03
5. 20.1.00.J - ELEKTRICKÝ ZÁMOK BEZ LIŠTY, 5-12VAC/DC	1	13,89	13,89
6. 03 - LIŠTA ZÁMKOVÁ DLHÁ	1	2,30	2,30
7. BZW 06-10B/P6KE12CA DO15 BIPOLARNÝ TRANSIL 12VAC	1	0,20	0,20
Spolu EUR bez DPH			180,52
Spolu EUR s DPH			216,62

RAK DEK + EZ

Ceny uvedené v rozpočte sú základné bez zliav!
Rozpočet neobsahuje cenu za prácu a doplnkový materiál, ako sú napr. káble, hmoždinky, sádra...

V rozpočte nie sú zahrnuté dotykové elektronické kľúče (DEK-y).
Cena 1 ks DEK-u je 2,02 Eur s DPH



Systém je možné naprogramovať tromi spôsobmi:

- pomocou dvoch programovacích tlačidiel umiestnených priamo na OPJ RAK BES;
- pomocou MASTER funkcie;
- cez PC a softvér RAK.

CD s inštaláčnymi programami sa dodáva zdarma pri zakúpení systému.

Rozpočet je určený iba pre jednu dvere bez možnosti rozširovania na ďalší vstup.

V tomto rozpočte sa predpokladá vytvorenie jednej bezpečnostnej zóny s najjednoduchším riešením kontroly vstupu. Operačno-pamäťová jednotka (OPJ) je schopná kontrolovať vstup a má kapacitu 800 identifikátorov (DEK-kľúčov).

Elektrický zámok je ovládaný operačno-pamäťovou jednotkou s uloženými číslami oprávnených DEK kľúčov. Operačno-pamäťová jednotka je umiestnená spolu s dotykovou plochou priamo v module KARAT osadenom v montážnom ráme so strieškou nad omietku.

Vstup do budovy bude možný len za pomoci DEK-u. Po priložení DEK-u k dotykovej ploche sa uvoľní elektrický zámok. Výstup z budovy bude možný jednoduchým zatlačením kľučky.



OPJ RAK DEK so strieškou nad omietku

Charakteristika vstupov a výstupov pri uvedenom zapojení systému:
 VSTUP majiteľa DEK kľúča - IDENTIFIKÁCIA
 VÝSTUP majiteľa DEK kľúča - anonymný
 VSTUP návštevy - anonymný
 VÝSTUP návštevy - anonymný



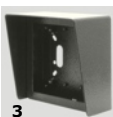
Základné prvky systému



1



2



3



4



7



5



6

Cenový rozpočet č. 2 - DEK SIEŤ

systém dotykových elektronických kľúčov v uvedenom zapojení umožňuje:
kontrolovaný a zaznamenávaný vstup

Text	Počet	Jed. cena	Celk. cena	MINIMÁLNY
1. 0022004072 - OPJ DS-01/RS232	1	149,37	149,37	
2. 0022004024 - DM9092-L DOTYKOVÁ PLOCHA	1	8,56	8,56	
3. 0022004082 - DEK 2401 CHRÁNIČKA DOTYK. PLOCHY	1	9,86	9,86	
4. S087577 - PREPOJOVACÍ KÁBEL RS232	1	2,39	2,39	
5. MW3K10GS - ADAPTÉR SPÍNANÝ 3-12V/1A	1	9,63	9,63	
Spolu EUR bez DPH			179,81	
Spolu EUR s DPH			215,77	

Ceny uvedené v rozpočte sú základné bez zliav!
Rozpočet neobsahuje cenu za prácu a doplnkový materiál, ako sú napr. káble, hmoždinky, sádra...

V rozpočte nie sú zahrnuté dotykové elektronické kľúče (DEK-y).
Cena 1 ks DEK-u je 2,02 Eur s DPH

V tomto rozpočte sa predpokladá, že elektrický zámok a zdroj sú už inštalované v objekte.



software



bezpečné bývanie a inteligencia

CD s inštaláčnymi programami sa dodáva zdarma pri zakúpení systému.

Rozpočet je určený iba pre jednu dvere bez možnosti rozširovania na ďalší vstup.

V tomto rozpočte sa predpokladá vytvorenie jednej bezpečnostnej zóny s najjednoduchším riešením kontroly vstupu. Operačno-pamäťová jednotka (OPJ) **obsahuje hodiny reálneho času, kontrolu stavu zatvorenia dverí (ČSD), je schopná kontrolovať vstup aj výstup, má pamäť na 1800 udalostí a kapacitu 900 identifikátorov** (DEK-kľúčov).

Elektrický zámok je ovládaný operačno-pamäťovou jednotkou s uloženými číslami oprávnených DEK kľúčov. Operačno-pamäťová jednotka je umiestnená v chránenom priestore v blízkosti dotykovej plochy, tá slúži na sprostredkovanie prenosu identifikačného čísla kľúča do operačno-pamäťovej jednotky a osadzuje sa do chráničky, ktorá zabráni poškodeniu dotykovej plochy pri možnom točení alebo neodbornej manipulácii.

Vstup do budovy bude možný len za pomoci DEK-u. Po priložení DEK-u k dotykovej ploche sa uvoľní elektrický zámok. Výstup z budovy bude možný jednoduchým zatlačením kľučky.

Charakteristika vstupov a výstupov pri uvedenom zapojení systému:

VSTUP majiteľa DEK kľúča - IDENTIFIKÁCIA
VÝSTUP majiteľa DEK kľúča - anonymný
VSTUP návštevy - anonymný (cez domáci telefón)
VÝSTUP návštevy - anonymný



Základné prvky systému



ODPORUČAME:

Dotyková plocha z nehrdzavejúcej ocele vhodná do vonkajšieho prostredia na brány a dvere bez prístrešku.



Obj.č: **CZ-2-SS**

Cena: 11,35 EUR bez DPH
13,62 EUR s DPH

Cenový rozpočet č. 3 - DEK SIETĚ

systém dotykových elektronických klíčů v uvedenom zapojení umožňuje:

kontrolovaný vstup a výstup, záznam udalostí, signalizácia stavu dverí

Text	Počet	Jed. cena	Celk. cena
1. 0012008002 - OPJ DS-01/485-ZPK-PPM	1	146,72	146,72
2. 0022004024 - DM9092-L DOTYKOVÁ PLOCHA	2	8,56	17,12
3. 0022004082 - DEK 2401 CHRÁNIČKA DOTYKOVEJ PLOCHY	2	9,86	19,72
4. 0012008005 - DEK 2803 PROGRAMÁTOR PPM/USB-RS485	1	138,25	138,25
5. ME201 - ELEKTROMAGNETICKÝ ZÁMOK, ZÁPUSTNÝ BEZ SIG.	1	98,00	98,00
6. ME211 - ELEKTROMAGNETICKÝ ZÁMOK, ZAPUSTNÝ SIGNAL.	1	101,00	101,00
7. 75PS12V6A.2 - STABILIZOVANÝ NAPAĽACÍ ZDROJ	1	79,90	79,90
8. E002871-PIEZOBZUČIAK PK21N30WQ	1	1,50	1,50
9. KPE-1501 - SIRÉNA 6-14 V, 102dB	1	4,48	4,48
10. ABK-900A TLAČIDLO NÚDZOVÉHO OTVORENIA	1	8,51	8,51
11. ABK-900A KRYT- PLASTOVÝ KRYT (DVIERKA)	1	1,50	1,50
Spolu EUR bez DPH			616,70
Spolu EUR s DPH			740,04

DEK SIETĚ + EMZ

Ceny uvedené v rozpočte sú základné bez zliav!
Rozpočet neobsahuje cenu za prácu a doplnkový materiál, ako sú napr. káble, hmoždinky, sádra...

V rozpočte nie sú zahrnuté dotykové elektronické klúče (DEK-y).
Cena 1 ks DEK-u je 2,02 Eur s DPH



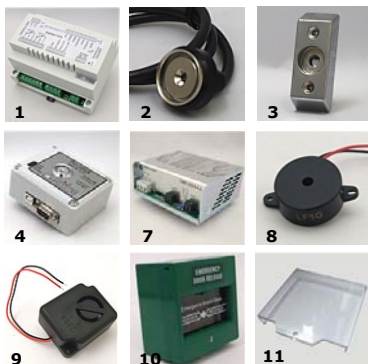
software



bezpečné bývanie a inteligencia

CD s inštaláčnymi programami sa dodáva zdarma pri zakúpení systému.

Základné prvky systému



Charakteristika vstupov a výstupov pri uvedenom zapojení systému:

VSTUP majiteľa DEK kľúča - IDENTIFIKÁCIA
VÝSTUP majiteľa DEK kľúča - IDENTIFIKÁCIA
VSTUP návštevy - IDENTIFIKÁCIA
VÝSTUP návštevy - IDENTIFIKÁCIA



4 ročná záruka
pri zakúpení dvojnásobne
ME201, ME211

DUO 10% ZĽAVA EXTRA
pri zakúpení dvojice magnetov
ME201+ME211



Odporúčame:

Elektromagnetické zámky vodotesné IP65 vhodné do vonkajšieho prostredia na brány, dvere bez prístrešku, kontajnerové stojiská.



Obj.č: **ME510** (so signal.)
Cena: 151,72 EUR bez DPH
182,06 EUR s DPH

Dostupný aj model bez signalizácie ME500.

Popis realizácie podľa cenového rozpočtu č. 3 - DEK SIETĚ + EMZ

V tomto rozpočte sa predpokladá vytvorenie jednej bezpečnostnej zóny s riešením kontroly vstupu a to s inštaláciou prístupového systému DEK SIETĚ a elektromagnetických zámok a s možnosťou kontroly vstupu i výstupu.

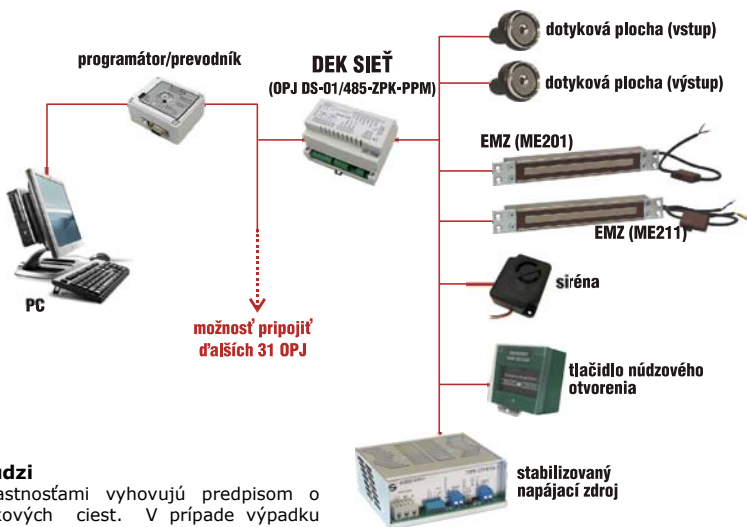
1. Elektromagnetické zámky sú inštalované na vstupných dverách v počte 2 ks a to jeden v hornej a druhý v dolnej časti dverí. Nárazová platnička sa upevní na krídlo dverí a telo zámku sa inštaluje do dverového rámu (zárubne), čo si vyžaduje úpravu dverí a vyrezanie otvorov pre vsadenie zámok.

2. Elektromagnetické zámky sú ovládané operačno-pamäťovou jednotkou s uloženými číslami oprávnených DEK kľúčov. Operačno-pamäťová jednotka (OPJ) je umiestnená v chránenom priestore v blízkosti dotykovej plochy. Dotyková plocha slúži na sprostredkovanie prenosu identifikačného čísla kľúča do operačno-pamäťovej jednotky a osadzuje sa do chráničky, ktorá zabráni poškodeniu dotykovej plochy pri možnom točení alebo neodbornej manipulácii.

3. Vstup a výstup z objektu bude možný po priložení DEK kľúča k dotykovej ploche, operačno-pamäťová jednotka vyhodnotí oprávnenosť vstupu a uvoľní elektromagnetický zámok. Odblokovanie elektromagnetického zámku bude sprevádzané aj zvukovou signalizáciou za pomoci piezo-signalizátora.

4. Vstup a výstup návštevy - nakoľko sa nevyužíva odblokovanie vchodových dverí z bytov, obyvatelia domu si budú musieť vždy návštevu vyzdvihnúť dole pri vchode a tiež ju odprevať aj pri odchode. Takto bude za osobu - návštevu, ktorej sa umožní vstup do budovy a prechod k bytu, zodpovedať konkrétna osoba.

5. Operačno-pamäťová jednotka DEK SIETĚ má integrovanú funkciu ČSD (časového snímača dverí), ktorý slúži na sledovanie dĺžky otvorenia dverí. Ak nie sú dvere zatvorené do nastaveného časového limitu, napr. 2 min, aktivuje sa zvuková signalizácia prostredníctvom sirény. Týmto spôsobom je možné adresne zistiť, kto nezatvoril (neskontroloval) za sebou dvere, prípadne úmyselne znížil zabezpečenie objektu proti vstupu neoprávnených osôb.



Otvorenie v núdzi

EMZ svojimi vlastnosťami vyhovujú predpisom o zabezpečení únikových ciest. V prípade výpadku alebo vypnutia elektrického prúdu sa dvere odblokujú automaticky - únikové cesty sú voľne prístupné.

K núdzovému otvoreniu dverí v prípade ohrozenia zdravia a života obyvateľov je odporúčané inštalovať **tlačidlo núdzového otvorenia**. Jeho použitím - rozbitím ochranného sklíčka sa trvale odblokujú dvere zabezpečené elektromagnetickými zámkami v dome.

Cenový rozpočet č. 4 - RAK BES

jednoduchý prístupový systém RAK DEK v uvedenej zostave umožňuje:
kontrolovaný vstup

Text	Počet	Jed. cena	Celk. cena
1. 0042010002 - RAK BES OPJ S UZAMYKANÍM USB, MASTER	1	109,10	109,10
2. 4FF12711 - RÁM 1B PRE 1 MODUL	1	12,30	12,30
3. 4FF69251 - STRIEŠKA VNO PRE 1 MODUL	1	24,80	24,80
4. 4FP67254 - SIEŤOVÝ NAPÁJAČ 9VAC/12VDC	1	25,03	25,03
5. 20.1.00.J - ELEKTRICKÝ ZÁMOK BEZ LIŠTY, 5-12VAC/DC	1	13,89	13,89
6. 03 - LIŠTA ZÁMKOVÁ DLHÁ	1	2,30	2,30
7. BZW 06-10B/P6KE12CA DO15 BIPOLARNÝ TRANSIL 12VAC	1	0,20	0,20
Spolu EUR bez DPH			187,62
Spolu EUR s DPH			225,14

RAK BES + EZ

Ceny uvedené v rozpočte sú základné bez zliav!
Rozpočet neobsahuje cenu za prácu a doplnkový materiál, ako sú napr. káble, hmoždinky, sádra...

V rozpočte nie sú zahrnuté bezkontaktné privesky.
Cena za 1 ks bezkontaktného privesku
obj.č.: 4DEM4100D04034N001, typ
EM4100PC (zelený, modrý, červený)
je **1,85 EUR s DPH**



Systém je možné naprogramovať tromi spôsobmi:

- pomocou dvoch programovacích tlačidiel umiestnených priamo na OPJ RAK BES;
- pomocou MASTER funkcie;
- cez PC a softvér RAK.

CD s inštaláčnymi programami sa dodáva zdarma pri zakúpení systému.

Rozpočet je určený iba pre jedny dvere bez možnosti rozširovania na ďalší vstup.

V tomto rozpočte sa predpokladá vytvorenie jednej bezpečnostnej zóny s najjednoduchším riešením kontroly vstupu. Operačno-pamäťová jednotka je schopná kontrolovať vstup a má kapacitu 800 identifikátorov (RFID).

Elektrický zámok je ovládaný operačno-pamäťovou jednotkou s uloženými číslami oprávnených identifikátorov. Operačno-pamäťová jednotka je umiestnená spolu s čítačou jednotkou priamo v module KARAT osadenom v montážnom ráme so strieškou nad omietku.

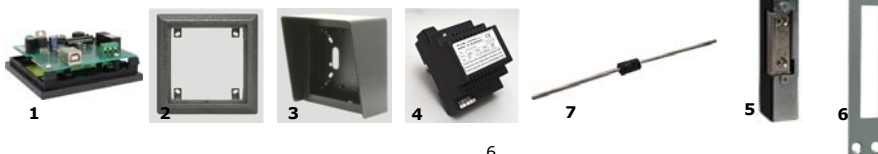
Vstup do budovy bude možný len za pomoci identifikátora. Po priložení identifikátora do čítacieho pola OPJ sa uvoľní elektrický zámok. Výstup z budovy bude možný jednoduchým zatlačením kľučky.



OPJ RAK BES so strieškou nad omietku

<p>Charakteristika vstupov a výstupov pri uvedenom zapojení systému:</p> <p>VSTUP majiteľa BES privesku - IDENTIFIKÁCIA</p> <p>VÝSTUP majiteľa BES privesku - anonymný</p> <p>VSTUP návštevy - anonymný</p> <p>VÝSTUP návštevy - anonymný</p>	
---	--

Základné prvky systému



Cenový rozpočet č. 5 - BES

bezkontaktný elektronický systém s čítačkou ACCESS v uvedenom zapojení umožňuje: **kontrolovaný a zaznamenávaný vstup**

Text	Počet	Jed. cena	Celk. cena
1. 0022004097 - OPJ BES-01 /485	1	146,72	146,72
2. 9270ACC7A - ACCESS 7A ČÍTAČKA, 125kHz, Wiegand	1	90,00	90,00
3. 0022007002 - BES 2702 PROGRAMÁTOR USB-RS485	1	138,25	138,25
4. MW3K10GS - ADAPTÉR SPÍNANÝ 3-12V/1A	1	9,63	9,63
Spolu EUR bez DPH			384,60
Spolu EUR s DPH			461,52

MINIMÁLNY

Ceny uvedené v rozpočte sú základné bez zliav!
Rozpočet neobsahuje cenu za prácu a doplnkový materiál, ako sú napr. káble, hmoždinky, sádra...

V rozpočte nie sú zahrnuté bezkontaktné príviesky.
Cena za 1 ks bezkontaktného príviesku
obj.č.: 4DEM4100D04034N001, typ
EM4100PC (zelený, modrý, červený)
je 1,85 EUR s DPH



V tomto rozpočte sa predpokladá, že elektrický zámok a zdroj pre elektrický zámok sú už inštalované v objekte.

software



bezpečné bývanie a inteligencia

CD s inštaláčnymi programami sa dodáva zdarma pri zakúpení systému.

Minimálny cenový rozpočet na systém BES s čítačkou jednotkou ACCESS 7A. Rozpočet obsahuje základné časti systému potrebné pre naprogramovanie systému a jednoduché zabezpečenie kontroly vstupu do objektu so záznamom udalostí. V systéme je zapojená operačno-pamäťová jednotka OPJ BES-01, ktorá je umiestnená v chránenom priestore, tá slúži na sprostredkovanie prenosu identifikačného čísla príviesku do operačno-pamäťovej jednotky.

Vstup do budovy je pri tomto zapojení možný len za pomoci bezkontaktného príviesku s následným záznamom udalosti do operačno-pamäťovej jednotky. Po priblížení príviesku k bezkontaktnej čítačke sa uvoľní elektrický zámok. Výstup z budovy je možný jednoduchým zatlačením kľučky.

Bezkontaktná čítačka Access 7A je vhodná do rôznych prostredí, je vyhotovená vo vandaluvzdornom dizajne s IP 67 ochranou a môže byť inštalovaná aj priamo na kovový povrch bez izolácie.

Charakteristika vstupov a výstupov pri uvedenom zapojení systému:

- VSTUP majiteľa BES príviesku - IDENTIFIKÁCIA
- VÝSTUP majiteľa BES príviesku - anonymný
- VSTUP návštevy - anonymný (cez domáci telefón)
- VÝSTUP návštevy - anonymný



ALTERNATÍVA:

Ako alternatívu je možné použiť **modul bezkontaktnej čítačky**, ktorý je určený pre zostavy elektrických vrátnikov a tlačidlových tabiel DDS a DDV KARAT.

Cena samostatných modulov

- 0042009005: 94,61 EUR s DPH**
- 0042009004: 121,20 EUR s DPH**

Čítačka je vstavaná do samostatného modulu tak, aby nebola ovplyvňovaná jej funkčnosť a čítacia schopnosť.

Modul bezkontaktnej čítačky je možné osadiť do vertikálnej alebo horizontálnej zostavy tlačidlového tabla (**pozri str. 8 a 23**).

0042009005
bez uzamykania



0042009004
s uzamykaním



Základné prvky systému



Cenový rozpočet č. 6 - BES

bezkontaktný elektronický systém **s čítačkou ACCESS 7A** v uvedenom zapojení umožňuje: **kontrolovaný vstup a výstup, záznam udalostí, signalizácia stavu dverí**

Text	Počet	Jed. cena	Celk. cena	BES + EMZ
1. 0022004097 - OPJ BES-01 /485	1	146,72	146,72	
2. 9270ACC7A - ACCESS 7A ČÍTAČKA, 125kHz, Wiegand	2	90,00	180,00	
3. 0022007002 - BES 2702 PROGRAMÁTOR USB-RS485	1	138,25	138,25	
4. ME201 - ELEKTROMAGNETICKÝ ZÁMOK, ZÁPUSTNÝ BEZ SIG.	1	98,00	98,00	
5. ME211 - ELEKTROMAGNETICKÝ ZÁMOK, ZAPUSTNÝ SIGNAL.	1	101,00	101,00	
6. 75PS12V6A.2 - STABILIZOVANÝ NAPAJAČÍ ZDROJ	1	79,90	79,90	
7. E002871 - PIEZOBUZUČIAK PK21N30WQ	1	1,50	1,50	
8. KPE-1501 - SIRÉNA 6-14 V	1	4,48	4,48	
9. ABK-900A - TLAČIDLO NÚDZOVÉHO OTVORENIA	1	8,51	8,51	
10. ABK-900A KRYT - PLASTOVÝ KRYT (DVIERKA)	1	1,50	1,50	
Spolu EUR bez DPH			759,86	
Spolu EUR s DPH			911,83	

Ceny uvedené v rozpočte sú základné bez zliav!
Rozpočet neobsahuje cenu za prácu a doplnkový materiál, ako sú napr. káble, hmoždinky, sádra...

V rozpočte nie sú zahrnuté bezkontaktné príviesky.
Cena za 1 ks bezkontaktného príviesku
obj.č.: 4DEM4100D04034N001, typ **EM4100PC (zelený, modrý, červený)**
je **1,85 EUR s DPH**



software



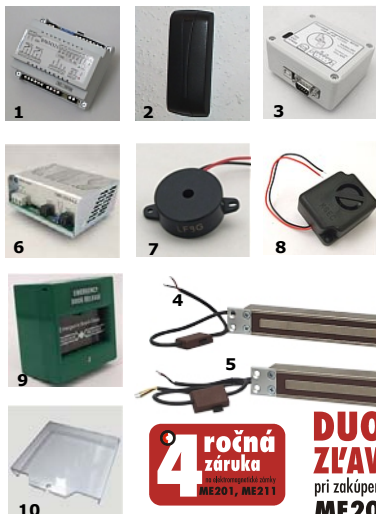
CD s inštalovateľnými programami sa dodáva zdarma pri zakúpení systému.

Charakteristika vstupov a výstupov pri uvedenom zapojení systému:

VSTUP majiteľa BES príviesku - IDENTIFIKÁCIA
VÝSTUP majiteľa BES príviesku - IDENTIFIKÁCIA
VSTUP návštevy - IDENTIFIKÁCIA
VÝSTUP návštevy - IDENTIFIKÁCIA



Základné prvky systému



4 ročná záruka
na elektronické systémy
ME201, ME211

DUO 10% ZĽAVA EXTRA
pri zakúpení dvojice magnetov
ME201+ME211

ALTERNATÍVA:

Ako alternatívu je možné použiť **modul bezkontaktnéj čítačky 0042009005**, ktorý je určený pre zostavy elektrických vrátníkov a tlačidlových tabiel DDS a DDV KARAT.

Cena samostatného modulu 0042009005: 94,61 EUR s DPH

Čítačka je vstavaná do samostatného modulu tak, aby nebola ovplyvňovaná jej funkčnosť a čítacia schopnosť.

Modul bezkontaktnéj čítačky je možné osadiť do vertikálnej alebo horizontálnej zostavy tlačidlového tabla.

modul čítačky ako súčasť zostavy audiovrátníka DDS US KARAT

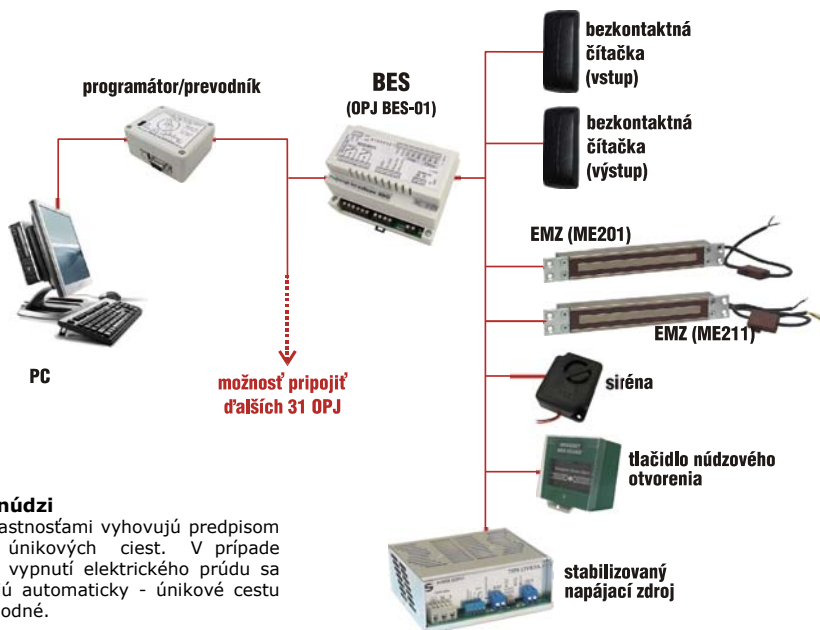
Cena vyobrazenej zostavy DDS US KARAT kódová voľba s BES čítačkou pre montáž pod omietku: 312,35 EUR s DPH



Popis realizácie podľa cenového rozpočtu č. 6 - BES + EMZ

V tomto rozpočte sa predpokladá vytvorenie jednej bezpečnostnej zóny s najjednoduchším riešením kontroly vstupu a to s inštaláciou prístupového systému BES a elektromagnetických zámkov.

1. Elektromagnetické zámky sú inštalované na vstupných dverách v počte 2 ks a to jeden v hornej a druhý v dolnej časti dverí. Nárazová platnička sa upevní na krídlo dverí a telo zámku sa inštaluje do dverového rámu (zárubne), čo si vyžaduje úpravu dverí a vyrezanie otvorov pre vsadenie zámkov.
2. Elektromagnetické zámky sú ovládané operačno-pamäťovou jednotkou s uloženými číslami oprávnených bezkontaktných prívěskov. Operačno-pamäťová jednotka je umiestnená v chránenom priestore. Bezkontaktná čítačka slúži na prečítanie identifikačného čísla prívěsku a sprostredkovanie jeho prenosu do operačno-pamäťovej jednotky.
3. Vstup a výstup z objektu bude možný po prečítaní a overení identifikačného čísla prívěsku, čo vykonáva operačno-pamäťová jednotka. Pokiaľ sa identifikačné čísla nachádzajú v databáze oprávnených užívateľ elektromagnetické zámky sa uvoľnia. Odblokovanie elektromagnetických zámkov bude sprevádzané aj zvukovou signalizáciou za pomoci piezosignalizátora.
4. Vstup a výstup návštevy - nakoľko sa nevyužíva odblokovanie vchodových dverí z bytov, obyvatelia domu si budú musieť vždy návštevu vyzdvihnúť dole pri vchode a tiež ju odpovedať aj pri odchode. Takto bude za osobu - návštevu, ktorej sa umožní vstup do budovy a prechod k bytu, zodpovedať konkrétny obyvateľ domu.
5. Operačno-pamäťová jednotka BES-01 má integrovanú funkciu ČSD (časového snímača dverí), ktorý slúži na sledovanie dĺžky otvorenia dverí. Ak nie sú dvere zatvorené do nastaveného časového limitu, napr. 2 min, aktivuje sa zvuková signalizácia prostredníctvom sirény. Týmto spôsobom je možné adresne zistiť, kto nezatvoril (neskontroloval) za sebou dvere, prípadne úmyselne znížil zabezpečenie objektu proti vstupu neoprávnených osôb.



Otvorenie v núdzi

EMZ svojimi vlastnosťami vyhovujú predpisom o zabezpečení únikových ciest. V prípade výpadku alebo vypnutí elektrického prúdu sa dvere odblokovujú automaticky - únikové cestu sú voľne prichodné.

K núdzovému otvoreniu dverí v prípade ohrozenia zdravia a života obyvateľov je odporúčané inštalovať **tlačidlo núdzového otvorenia**. Jeho použitím - rozbítním ochranného sklíčka sa trvale odblokovujú dvere zabezpečené elektromagnetickými zámkami v dome.

Cenový rozpočet č. 7 - RÁDIO + BES

bezkontaktný prístupový systém s rádio prijímačom RF v uvedenom zapojení umožňuje: **kontrolovaný vstup, záznam udalostí, signalizácia stavu dverí**

Text	Počet	Jed. cena	Celk. cena
1. 0022004097 - OPJ BES-01 /485	1	146,72	146,72
2. F0103000069 - RÁDIO PRIJÍMAČ 26-BIT WIEGAND 433 MHz	1	153,00	153,00
3. 9270ACC7A - ACCESS 7A ČÍTAČKA, 125KHZ, Wiegand	1	90,00	90,00
4. AS433 AU00019 - ANTÉNA 433,92 MHz, ČIERNÁ, PVC	1	11,02	11,02
5. 4FP67254 - SIEŤOVÝ NAPÁJAČ 9VAC/12VDC	1	25,03	25,03
Spolu EUR bez DPH			425,77
Spolu EUR s DPH			510,92

BES + EMZ

Ceny uvedené v rozpočte sú základné bez zliav!
Rozpočet neobsahuje cenu za prácu a doplnkový materiál, ako sú napr. káble, hmoždinky, sádra...

V rozpočte nie sú zahrnuté **rádio vysielače obsahujúce vstavaný bezkontaktný príviesok**.
Cena za 1 ks rádio vysielača: **45,00 bez DPH**
obj.č.: F0104000031



software



CD s inštaláčnymi programami sa dodáva zdarma pri zakúpení systému.

Charakteristika vstupov a výstupov pri uvedenom zapojení systému:
VSTUP majiteľa RF vysielača - IDENTIFIKÁCIA
VÝSTUP majiteľa RF vysielača - IDENTIFIKÁCIA



Rádio vysielač 433,92MHz, 4 kanálový + RFID 125 kHz

Rádio ovládač je zariadenie s dvojitou technológiou – s aktívnym RF rádio signálom na frekvencii 433,92 MHz a so vstavaným bezkontaktným prívieskom RFID, ktorý pracuje na frekvencii 125 KHz. Rádio vysielač je vďaka svojmu vysoko bezpečnému kódovaciemu systému určený pre automatické uzamykacie systémy, systémy proti vlámaniu a prístupové systémy. Dosah na otvorenom priestore je až 100m.

Rádio prijímač

Rádio prijímač F0103000069 pracuje na frekvencii 433,92 MHz. Skladá sa zo základnej dosky, na ktorej sú výstupy pre pripojenie sieťového napájača a z RF karty. Radioprijímač je kompatibilný s bezkontaktným prístupovým systémom BES.

Základné prvky systému



NÁSTROJE NA PROGRAMOVANIE a on-line pripojenie k PC

Tento výrobok si nemusíte zakúpiť pokiaľ ho už máte zakúpené s inou aplikáciou, napr. prístupovým systémom BES.

0022007002 - BES 2702 PROGRAMÁTOR USB-RS485	1	Eur s DPH	165,90
---	---	-----------	---------------



Popis realizácie podľa cenového rozpočtu č. 7 - RÁDIO + BES

Rozpočet ponúka základné komponenty pre kontrolu vstupu cez garážovú alebo priemyselnú bránu, prípadne cez automatické závary a motoricky poháňané dvere za pomoci bezkontaktného prístupového systému a rádio prijímača a vysielačov.

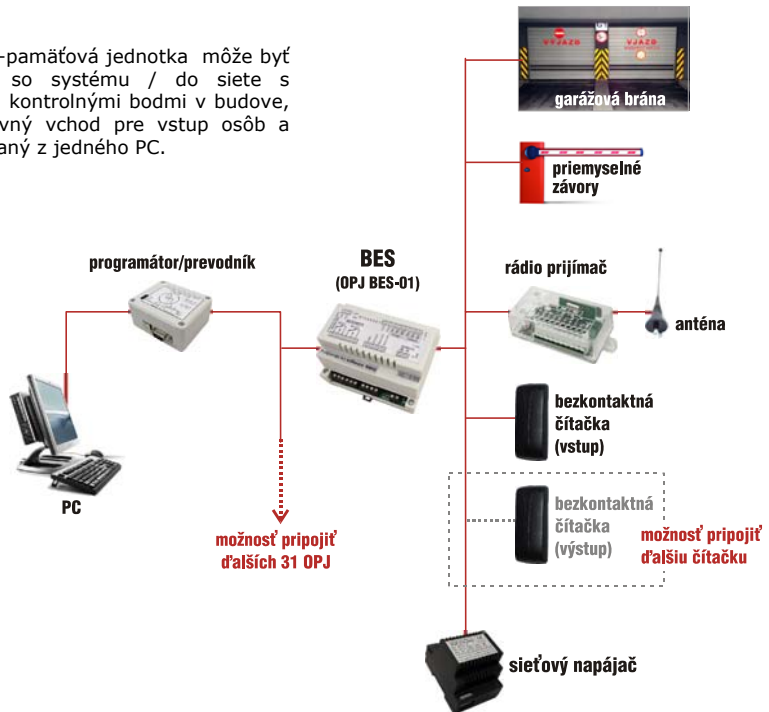
2. Operačno-pamäťová jednotka (OPJ) a rádio prijímač sú umiestnené v chránenom priestore. Rádio prijímač umožňuje komunikáciu operačno-pamätevej jednotky s rádio vysielačmi. Pre lepší príjem signálu prijímača v zastavaných priestoroch sa inštaluje anténa.

3. Vstup/vjazd do objektu (prípadne aj výstup/výjazd) je možný po zatlačení príslušného tlačidla na rádio vysielači. Rádio prijímač pošle číslo ďalej do operačno-pamätevej jednotky a po prečítaní a overení identifikačného čísla vysielača v databáze operačno-pamätevej jednotky bude vykonaný príkaz na otvorenie brány alebo závary.

4. Rádio vysielač obsahuje vstavaný bezkontaktný príviesok, preto je otvorenie brány/závary možné aj priložením vysielača k čítacej jednotke na vzdialenosť max. 10 cm.

5. Operačno-pamäťová jednotka BES-01 má integrovanú funkciu ČSD (časového snímača dverí), ktorý slúži na sledovanie dĺžky otvorenia brány/závary. Ak nie sú tieto zatvorené do nastaveného časového limitu, napr. 2 min, aktivuje sa zvuková signalizácia prostredníctvom sirény. Týmto spôsobom je možné adresne zistiť, kto nezatvoril (neskontroloval) za sebou dvere, prípadne úmyselne znížil zabezpečenie objektu.

Operačno-pamäťová jednotka môže byť zapojená so systémom / do siete s ostatnými kontrolnými bodmi v budove, napr. hlavný vchod pre vstup osôb a kontrolovaný z jedného PC.



Cenový rozpočet č. 8 - VKS 03

výtahový kontrolný systém v uvedenej konfigurácii umožňuje:
kontrolované používanie výťahov a záznam udalostí

Text	Počet	Jed. cena	Celk. cena	iButton
0022004075 - VKS-03 VÝŤAHOVÁ SADA / OPJ DS-01	1	262,23	262,23	
Spolu EUR bez DPH			262,23	
Spolu EUR s DPH			314,68	

Ceny uvedené v rozpočte sú základné bez zliav!
 Rozpočet neobsahuje cenu za prácu a doplnkový materiál, ako sú napr. káble, hmoždinky, sádra...

Na ovládanie VKS môže osoba použiť ten istý DEK-kľúč ako na odblokovanie dverí.

V rozpočte nie sú zahrnuté dotykové elektronické kľúče (DEK-y).

Cena 1 ks DEK-u je 2,02 EUR s DPH



software



bezpečné bývanie a inteligencia

CD s inštalateľnými programami sa dodáva zdarma pri zakúpení systému.



VKS 03 obsahuje:

- 1x OPJ DS-01/485
 - 1x dotyková plocha s Vandal tlačidlom osadená v nerezovom kryte
 - 1x prepínacie relé
- 1 x hlasovací modul (pre funkciu vandal tlačidla)



Výtahový kontrolný systém VKS 03 slúži na elektronické ovládanie výťahu spojené s identifikáciou osôb používajúcich výťah. Hlavným cieľom využitia VKS 03 je zvýšenie bezpečnosti, zabránenie nekontrolovanému pohybu neoprávnených osôb vo výťahu a eliminovanie poškodzovania výťahov.

Ako riadiaca jednotka je použitá operačno-pamäťová jednotka OPJ DEK SIEŤ DS-01/485. Software BBIQ umožňuje sledovanie pohybu osôb vo výťahu v reálnom čase. Po inštalácii a aktivovaní VKS bude vstup do výťahu bez obmedzenia, no použitie výťahu bude podmienené jeho odblokovaním za pomoci DEK kľúča. V praxi to znamená, že v kabíne výťahu bude na kabínovom paneli inštalovaná dotyková plocha. Osoba, ktorá vstúpi do výťahu, priloží DEK k dotykovej ploche a následne sa ozve zvukový signál, počas ktorého je potrebné stlačiť tlačidlo stanice poschodia a výťah sa uvedie do pohybu.

Každé použitie výťahu je registrované a osoba používajúca výťah bude identifikovaná. Záznamy o používaní výťahu budú ukladané v OPJ DEK SIEŤ. Systém VKS 03 umožňuje aj pridelovanie oprávnenia používať výťah, čiže je možné zrušiť oprávnenie užívať výťah výrazne neprispôsobivým osobám, neplatičom a pod., no zároveň ponechať právo odblokovať dvere na schodisko a vstupné dvere (pokiaľ je systém DEK SIEŤ využívaný aj ako prístupový systém pre ovládanie vstupných dverí do budovy...).

NÁSTROJE NA PROGRAMOVANIE

Tieto výrobky si nemusíte zakúpiť pokiaľ ich už máte zakúpené s inou aplikáciou, napr. prístupovým systémom DEK SIEŤ.

0012008005 - DEK 2803 PROGRAMÁTOR PPM/USB-RS485	1	Spolu EUR s DPH	165,90
---	---	------------------------	---------------

Blížšie informácie o programovacích nástrojoch na str. 4 a 5.

Cenový rozpočet č. 9 - VKS 04

bezkontaktný výťahový kontrolný systém v uvedenej konfigurácii umožňuje:
kontrolované používanie výťahov a záznam udalostí

Text	Počet	Jed. cena	Celk. cena	RFID
0042010005 - VKS-04 VÝŤAHOVÁ SADA / OPJ BES-01	1	364,17	364,17	
Spolu Sk bez DPH			364,17	
Spolu Sk s DPH			437,00	

Ceny uvedené v rozpočte sú základné bez zliav!
 Rozpočet neobsahuje cenu za prácu a doplnkový materiál ako sú napr., káble, hmoždinky, sádra...

Na ovládanie VKS môže osoba použiť ten istý bezkontaktný príviesok ako na odblokovanie dverí.

V rozpočte nie sú zahrnuté bezkontaktné príviesky.
 Cena za 1 ks bezkontaktného príviesku
 obj.č.: 4DEM4100D04034N001, typ
**EM4100PC (zelený, modrý, červený)
 je 1,85 EUR s DPH**



software



bezpečné bývanie a inteligencia

*CD s inštaláčnymi programami sa
 dodáva zdarma pri zakúpení
 systému.*



VKS 04 obsahuje:

- 1x OPJ BES-01
- 1x čítacia jednotka ACCESS 7A
- 1x prepínacie relé



Výťahový kontrolný systém VKS 04 slúži na elektronické ovládanie výťahu spojené s identifikáciou osôb používajúcich výťah. Hlavným cieľom využitia VKS 04 je zvýšenie bezpečnosti, zabránenie nekontrolovanému pohybu neoprávnených osôb vo výťahu a eliminovanie poškodzovania výťahu.

Ako riadiaca jednotka je použitá operačno-pamäťová jednotka OPJ BES-01. Spolupracuje so softwarom BBIQ, ktorý umožňuje sledovanie pohybu osôb vo výťahu v reálnom čase. Po inštalácii a aktivovaní VKS bude vstup do výťahu bez obmedzenia, no použitie výťahu bude podmienené jeho odblokovaním za pomoci bezkontaktného príviesku. V praxi to znamená, že v kabíne výťahu bude nainštalovaná čítacia jednotka. Osoba, ktorá vstúpi do výťahu, priloží bezkontaktný príviesok k čítacej jednotke a následne sa ozve zvukový signál, počas ktorého je potrebné stlačiť tlačidlo stanice poschodia a výťah sa uvedie do pohybu.

Každé použitie výťahu je registrované a osoba používajúca výťah bude identifikovaná. Záznamy o používaní výťahu budú ukladané v OPJ BES. Systém VKS 04 umožňuje aj pridelovanie oprávnenia používať výťah, čiže je možné zrušiť oprávnenie užívať výťah výrazne neprispôsobivým osobám, neplatičom a pod., no zároveň ponechať právo odblokovať dvere na schodisko a vstupné dvere (pokiaľ je systém BES využívaný aj ako prístupový systém pre ovládanie vstupných dverí do budovy...).

NÁSTROJE NA PROGRAMOVANIE

Tieto výrobky si nemusíte zakúpiť pokiaľ ich už máte zakúpené s inou aplikáciou, napr. prístupovým systémom BES.

0022007002 - BES 2702 PROGRAMÁTOR USB-RS485	1	Spolu EUR s DPH	165,90
---	---	------------------------	---------------

Bližšie informácie o programovacích nástrojoch na str. 6 a 7.

Cenový rozpočet č. 10 - RAK BES + DDS

jednoduchý prístupový systém v spojení s dvojvodičovým dorozumievacím systémom v uvedenej konfigurácii pre 10 účastníkov umožňuje:

kontrolovaný vstup a komunikáciu od vchodových dverí do bytu s kódovou voľbou, možnosť interkomu

Text	Počet	Jed. cena	Celk. cena
1. 0042010001 - RAK BES OPJ BEZ UZAMYK., USB, MASTER	1	92,50	92,50
2. 4FN23097 - MODUL EV DDS KARAT 0TL.	1	69,70	69,70
3. 4FN23091/P - MODUL KZ - KÓDOVÁ VOĽBA	1	93,25	93,25
4. 4FN23092 - MODUL POPISNÝ S PODSVITOM	1	16,10	16,10
5. 4FF12714 - RÁM 2x2B PRE 4MODULY	1	18,25	18,25
6. 4FA24956 - ŠKATUĽA 2B PRE 2 RÁMY	2	2,10	4,20
7. 4FA69024 - STRIEŠKA VPO PRE 4 MODULY	1	10,60	10,60
8. 4FP21103 - DOMÁCI TELEFÓN ELEGANT	10	23,50	235,00
9. 4FP67257 - SIEŤOVÝ NAPÁJAČ DDS	1	28,15	28,15
10. 20.1.00.E - ELEKTRICKÝ ZÁMOK BEZ LIŠTY, 12VDC	1	18,40	18,40
11. 03 - LIŠTA ZÁMKOVÁ DLHÁ	1	2,30	2,30
12. 16ADR 120/14 - ADAPTÉR NA DIN LIŠTU	1	33,64	33,64
13. E002871 - PIEZOBUZUČIAK PK21N30WQ	1	1,50	1,50

RAK BES + DDS

Spolu EUR bez DPH 623,99

Spolu EUR s DPH 748,31

Ceny uvedené v rozpočte sú základné bez zliav!
Rozpočet neobsahuje cenu za prácu a doplnkový materiál ako sú napr., káble, hmoždinky, sádra...

V rozpočte nie sú zahrnuté bezkontaktné príviesky.

Cena za 1 ks bezkontaktného príviesku
obj.č.: 4DEM4100D04034N001, typ
EM4100PC (zelený, modrý, červený)
je **1,85 EUR s DPH**



dizajn US KARAT
elektrický vrátnik s číselnou klávesnicou

Základné diely TT US KARAT (moduly, rámy, striešky) sú vyhotovené z hliníkovej zliatiny v dvoch farebných vyhotoveniach (antika strieborná, antika medená). Zliatina zabezpečuje dostatočnú mechanickú a antikoroziu odolnosť. US KARAT môže byť inštalované vertikálne alebo horizontálne.

Charakteristika vstupov a výstupov pri uvedenom zapojení systému:

VSTUP majiteľa BES príviesku - IDENTIFIKÁCIA
VÝSTUP majiteľa BES príviesku - anonymný
VSTUP návštevy - anonymný
VÝSTUP návštevy - anonymný



Charakteristika systému pri uvedenom zapojení systému:

- odblokovanie elektrického zámku pri vstupe pomocou bezkontaktného príviesku
- vyzvonenie účastníka (bytu)
- interkomové spojenie dvoch telefónov
- komunikácia medzi domácim telefónom v byte a tlačidlovým tablom
- odblokovanie elektrického zámku z domáceho telefónu
- zábrana odpočúvania
- zvukové informácie o stave systému v domacom telefóne



Zostava elektrického vrátnika obsahuje operačno-pamäťovú jednotku RAK BES s integrovanou čítačovou jednotkou, moduly elektrického vrátnika s kódovou voľbou DDS EV FILIP KARAT a modul popisný pre zverejnenie menného zoznamu a účastníckych čísel - kódov DT.

Popis realizácie podľa cenového rozpočtu č. 10 - RAK BES + DDS

V tomto rozpočte sa predpokladá vytvorenie jednej bezpečnostnej zóny s najjednoduchším riešením kontroly vstupu. Operačno-pamäťová jednotka (OPJ) je schopná kontrolovať vstup a má kapacitu 800 identifikátorov (RFID).

Elektrický zámok je ovládaný operačno-pamäťovou jednotkou s uloženými číslami oprávnených identifikátorov. Operačno-pamäťová jednotka je umiestnená spolu s čítačou jednotkou priamo v tlačidlovom table KARAT.

Vstup do budovy bude možný len za pomoci identifikátora. Po priložení identifikátora do čítacieho pola OPJ sa uvoľní elektrický zámok. Výstup z budovy bude možný jednoduchým zatlačením kľučky.

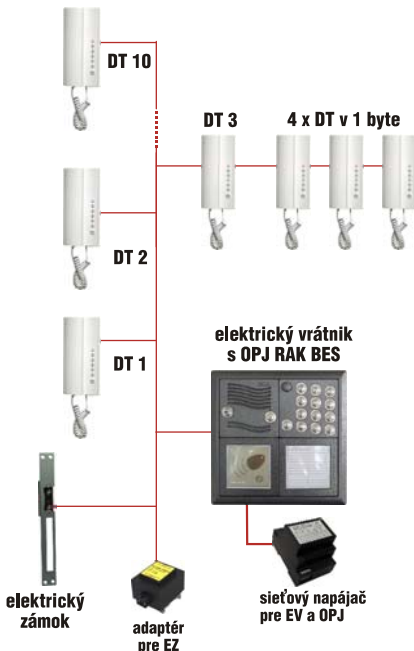
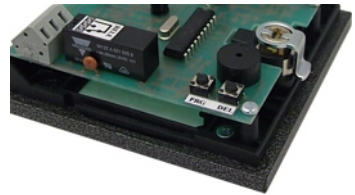


Systém je možné naprogramovať tromi spôsobmi:

- pomocou dvoch programovacích tlačidiel umiestnených priamo na OPJ RAK BES;
- pomocou MASTER funkcie;
- cez PC a softvér RAK.

Autonómna operačno-pamäťová jednotka RAK BES sa dodáva ako komplet s integrovanou bezkontaktnou čítačkou RFID a modulom KARAT. Programovanie identifikátorov je možné vykonať cez tlačidlá osadené priamo na OPJ RAK. Tlačidlá umožňujú dve základné operácie - naprogramovanie identifikátorov do pamäte OPJ RAK a vymazanie uloženej databázy. Programovanie je možné vykonávať aj priamo na mieste montáže.

Rozšírené programovanie OPJ poskytuje softvér RAK, ktorý umožňuje vytvorenie jednoduchéj databázy, definovanie vlastností identifikátorov, vlastností zariadenia, nastavenie časovej dĺžky zopnutia relé, hľadanie identifikátora a načítavanie identifikátorov z OPJ. Pre programovanie je nevyhnutné pripojiť OPJ k PC pomocou kábla RS232.



Digitálny dvojvodičový komunikačný systém US KARAT prináša mnohé výhody či už z pohľadu inštalácie alebo užívania. Okrem štandardných funkcií, ako sú vyzvonenie účastníka (bytu) od vchodovej brány, komunikácia a odblokovanie elektrického zámku z domáceho telefónu, ponúka systém aj napr. funkciu interkomu, adresnosť domácich telefónov, tzn. každý domáci telefón má vlastné identifikačné číslo. Možná je aj rozšíriteľnosť systému na 4 domáce telefóny v byte, prípadne 8 elektrických vrátnikov (alebo tlačidlových tabiel) v systéme.

Výhodou elektrického vrátnika FILIP je jeho číselná klávesnica, ktorá umožňuje vyzvonenie domácich telefónov pomocou trojmiestných kódov. Nie je potrebná výmena menoviek, ak dôjde k zmene užívateľa. Zoznam účastníkov sa umiestňuje do popisného modulu (modulom), prípadne samostatne vedľa elektrického vrátnika. Filip je malých rozmerov, má tiež funkciu kódového zámku, priamej voľby jedného domáceho telefónu (napr. vrátnica).

Cenový rozpočet č. 11

analógový dorozumievací systém v dizajne **GUARD**

systém v uvedenej konfigurácii pre 45 účastníkov umožňuje:

komunikáciu od vchodových dverí do bytu

dizajn
guard → analóg

Text	Počet	Jed. cena	Celk. cena
1. 4FN23011 - MODUL EL.VRÁTNIKA GUARD 1 TL.	1	45,34	45,34
2. 4FN23020 - TLAČIDLOVÝ MODUL GUARD 10 TL.	4	34,75	139,00
3. 4FN23015 - TLAČIDLOVÝ MODUL GUARD 5 TL.	1	26,79	26,79
4. 4FF06213 - RÁM PRE 3xTL. MODUL GUARD	2	22,14	44,28
5. 4FK20308 - LIŠTA ZÁMKOVÁ PRE GUARD	2	13,18	26,36
6. 4FP21102 - DOMÁCI TELEFÓN ELEGANT	45	12,85	578,25
7. 4FP67255 - SIEŤOVÝ NAPÁJAČ	1	27,98	27,98
Spolu EUR bez DPH			888,00
Spolu EUR s DPH			1 065,60

Ceny uvedené v rozpočte sú základné bez zliav!
Rozpočet neobsahuje cenu za prácu a doplnkový materiál, ako sú napr. káble, hmoždinky, sádra...

V tomto rozpočte sa predpokladá, že elektrický zámok je už inštalovaný vo dverách.

Domáce dorozumievacie zariadenie GUARD je jednoduchý analógový komunikačný systém, ktorý spĺňa základné požiadavky ako je vyzvonenie účastníka (bytu) od vchodovej brány, komunikácia a odblokovanie elektrického alebo elektromagnetického zámku z domáceho telefónu. Základné diely (moduly, rámy, striešky) sú vyrobené z eloxovaného hliníka.

Systém neumožňuje žiadnu kontrolu jeho používania a ani kontrolu otvárania dverí z bytov. Systém nie je možné pripojiť k PC. Takáto konfigurácia systému je vhodná do objektov, kde sa nevyžaduje vyšší stupeň bezpečnosti a kontrola vstupujúcich osôb.



DT ELEGANT

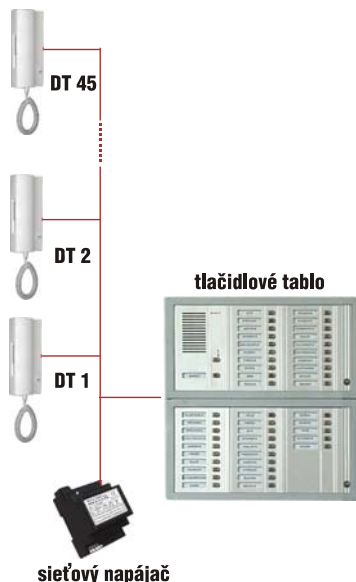


dizajn GUARD
menovkové tlačidlové tablo

Charakteristika systému pri uvedenom zapojení systému:

- vyzvonenie účastníka (bytu)
- komunikácia medzi domácim telefónom v byte a tlačidlovým tablom
- odblokovanie elektrického alebo elektromagnetického zámku z domáceho telefónu.

Všetky uvedené funkcie sú anonymné bez možnosti kontroly a pripojenia k PC!



Cenový rozpočet č. 12

analógový dorozumievací systém v dizajne **US KARAT**

systém v uvedenej konfigurácii pre 45 účastníkov umožňuje:

komunikáciu od vchodových dverí do bytu

dizajn **karat** → analóg

Text	Počet	Jed. cena	Celk. cena
1. 4FN23081 - MODUL EL.VRÁTNIKA KARAT BEZ TL.	1	45,80	45,80
2. 4FN23088 - MODUL TLAČIDIEL 8TL.	1	37,55	37,55
3. 4FN23087 - MODUL TLAČIDIEL 7TL.+ZAMOK	1	37,95	37,95
4. 4FN23086 - MODUL TLAČIDIEL 6TL.	5	33,00	165,00
5. 4FF12714 - RÁM 2x2B PRE 4 MODULY	2	18,25	36,50
6. 4FA24956 - ŠKATUĽA 2B PRE 2 RÁMY	4	2,10	8,40
7. 4FK17831 - ZBERNICA PRE MOUDUL EV+1xTT	1	13,55	13,55
8. 4FK17833 - ZBERNICA PRE MOUDUL 2xTT	3	10,15	30,45
9. 4FA67900 - DIŠTANČNÁ SPONA VERTIK.	2	0,10	0,20
10. 4FP21102 - DOMÁCI TELEFÓN ELEGANT	45	12,85	578,25
11. 4FP67255 - SIEŤOVÝ NAPÁJAČ	1	27,98	27,98

PRIAMA VOĽBA

Ceny uvedené v rozpočte sú základné bez zliav!
Rozpočet neobsahuje cenu za prácu a doplnkový materiál, ako sú napr. káble, hmoždinky, sádra...

Spolu EUR bez DPH 981,63

Spolu EUR s DPH 1 177,96

Domáce dorozumievacie zariadenie US KARAT je jednoduchý analógový komunikačný systém, ktorý spĺňa základné požiadavky, ako je vyzvonenie účastníka (bytu) od vchodovej brány, komunikácia a odblokovanie elektrického alebo elektromagnetického zámku z domáceho telefónu. Základné diely (moduly, rámy, striešky) sú vyhotovené z hliníkovej zliatiny v dvoch farebných vyhotoveniach (antika strieborná, antika medená). Zliatina zabezpečuje dostatočnú mechanickú odolnosť a po nastriekaní práškovou polyesterovou farbou aj dostatočnú antikoroziu odolnosť. US KARAT môže byť inštalované vertikálne alebo horizontálne.

Systém neumožňuje žiadnu kontrolu jeho používania a ani kontrolu otvárania dverí z bytov. Systém nie je možné pripojiť k PC. Takáto konfigurácia systému je vhodná do objektov, kde sa nevyžaduje vyšší stupeň bezpečnosti a kontrola vstupujúcich osôb.



DT ELEGANT



dizajn US KARAT
menovkové tlačidlové tablo



Charakteristika systému pri uvedenom zapojení systému:

- vyzvonenie účastníka (bytu)
- komunikácia medzi domácim telefónom v byte a tlačidlovým tablom
- odblokovanie elektrického alebo elektromagnetického zámku z domáceho telefónu.

Všetky uvedené funkcie sú anonymné bez možnosti kontroly a pripojenia k PC!

Cenový rozpočet č. 13 - DDS

digitálny dorozumievací systém v dizajne US KARAT

systém v uvedenej konfigurácii pre 45 účastníkov umožňuje:
komunikáciu od vchodových dverí do bytu
s priamou voľbou, možnosť interkomu

dizajn
karat → digitál

PRIAMA VOĽBA

Text	Počet	Jed. cena	Celk. cena
1. 4FN23098 - MODUL EL. VRÁTNIKA KARAT 2TL.	1	73,90	73,90
2. 4FN23103 - MODUL TLAČIDIEL 8-TLAČIDLOVÝ	3	40,90	122,70
3. 4FF12714 - RÁM 2x2B PRE 4 MODULY	1	18,25	18,25
4. 4FA24956 - ŠKATUĽA 2B PRE 2 RÁMY	2	2,10	4,20
5. 4FP21103 - DOMÁCI TELEFÓN ELEGANT	45	23,50	1 057,50
6. 4FP67257 - SIEŤOVÝ NAPÁJAČ DDS	1	28,15	28,15
Spolu EUR bez DPH			1 304,70
Spolu EUR s DPH			1 565,64

Ceny uvedené v rozpočte sú základné bez zliav!
Rozpočet neobsahuje cenu za prácu a doplnkový materiál, ako sú napr. káble, hmoždinky, sádra...

Digitálny dvojvodičový komunikačný systém US KARAT prináša mnohé výhody či už z pohľadu inštalácie alebo užívania. Okrem štandardných funkcií, ako sú vyzvonenie účastníka (bytu) od vchodovej brány, komunikácia a odblokovanie elektrického alebo elektromagnetického zámku z domáceho telefónu, ponúka systém aj napr. funkciu interkomu, adresnosť domácich telefónov, tzn. každý domáci telefón má vlastné identifikačné číslo. Možná je aj rozšíriteľnosť systému na 4 domáce telefóny v byte, prípadne 8 elektrických vrátnikov (alebo tlačidlových tabiel) v systéme. **Systém je možné pripojiť k PC cez monitor DDS**, čím sa dosiahne oveľa vyšší stupeň bezpečnosti a možnosť priamej kontroly a programovania systému (viac str.20).

V tomto rozpočte sa predpokladá, že elektrický zámok je už inštalovaný vo dverách.



dizajn **US KARAT**
menovkové tlačidlové tablo

Základné diely TT US KARAT (moduly, rámy, striešky) sú vyhotovené z hliníkovej zliatiny v dvoch farebných vyhotoveniach (antika strieborná, antika medená). Zliatina zabezpečuje dostatočnú mechanickú a antikoroziu odolnosť. US KARAT môže byť inštalované vertikálne alebo horizontálne.

DT digitál
ELEGANT

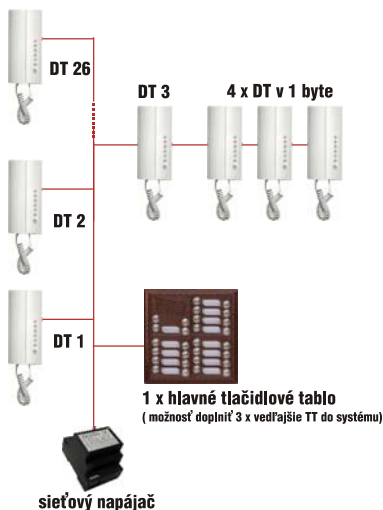
Charakteristika systému pri uvedenom zapojení systému:

- vyzvonenie účastníka (bytu)
- interkomové spojenie dvoch telefónov
- komunikácia medzi domácim telefónom v byte a tlačidlovým tablom
- odblokovanie elektrického alebo elektromagnetického zámku z domáceho telefónu
- zabrána odpočúvania
- zvukové informácie o stave systému v domacom telefóne

Všetky uvedené funkcie pri tomto zapojení sú anonymné!

Rozšíriteľnosť systému:

- zapojenie 3 vedľajších domácich telefónov v byte
- zapojenie 7 vedľajších elektrických vrátnikov v systéme
- pripojenie k PC s využitím **monitora DDS (str. 20)**



Cenový rozpočet č. 14 - DDS digitálny dorozumievací systém v dizajne US KARAT

systém v uvedenej konfigurácii pre 45 účastníkov umožňuje:
komunikáciu od vchodových dverí do bytu s kódovou voľbou, možnosť interkomu

dizajn **KARAT** → digitál

	Text	Počet	Jed. cena	Celk. cena
1.	4FN23097 - MODUL EV DDS KARAT 0TL.	1	69,70	69,70
2.	4FN23091/P - MODUL KZ - KÓDOVÁ VOĽBA S PODSVITOM	1	93,25	93,25
3.	4FF12712 - RÁM 2B PRE 2MODULY	1	13,15	13,15
4.	4FA24956 - ŠKATUĽA 2B PRE 2 RÁMY	1	2,10	2,10
5.	4FP21103 - DOMÁCI TELEFÓN ELEGANT	45	23,50	1057,50
6.	4FP67257 - SIEŤOVÝ NAPÁJAČ DDS	1	28,15	28,15
Spolu EUR bez DPH				1 263,85
Spolu EUR s DPH				1 516,62

KÓDOVÁ VOĽBA

Ceny uvedené v rozpočte sú základné bez zliav!
Rozpočet neobsahuje cenu za prácu a doplnkový materiál, ako sú napr. káble, hmoždinky, sádra...

Digitálny dvojvodičový komunikačný systém US KARAT prináša mnohé výhody či už z pohľadu inštalácie alebo užívania. Okrem štandardných funkcií, ako sú vyzvonenie účastníka (bytu) od vchodovej brány, komunikácia a odblokovanie elektrického alebo elektromagnetického zámku z domáceho telefónu, ponúka systém aj napr. funkciu interkomu, adresnosť domácich telefónov, tzn. každý domáci telefón má vlastné identifikačné číslo. Možná je aj rozšíriteľnosť systému na 4 domáce telefóny v byte, prípadne 8 elektrických vrátníkov (alebo tlačidlových tabiel) v systéme. **Systém je možné pripojiť k PC cez monitor DDS**, čím sa dosiahne oveľa vyšší stupeň bezpečnosti a možnosť priamej kontroly a programovania systému (viac str.20).

V tomto rozpočte sa predpokladá, že elektrický zámok je už inštalovaný vo dverách.



DT digitál ELEGANT

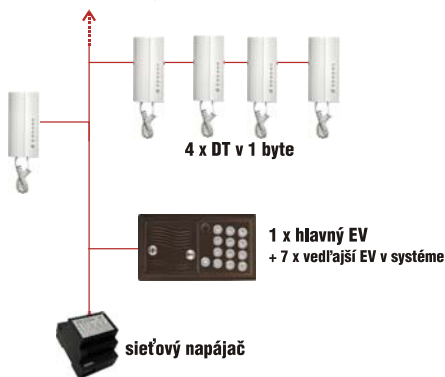


dizajn **US KARAT**
elektrický vrátník s číselnou klávesnicou

Základné diely TT US KARAT (moduly, rámy, striešky) sú vyhotovené z hliníkovej zliatiny v dvoch farebných vyhotoveniach (antika strieborná, antika medená). Zliatina zabezpečuje dostatočnú mechanickú a antikoróznú odolnosť. US KARAT môže byť inštalované vertikálne alebo horizontálne.

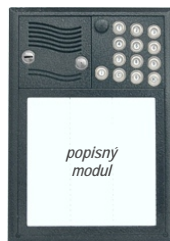
Výhodou elektrického vrátnika FILIP je jeho číselná klávesnica, ktorá umožňuje vyzvonenie domácich telefónov pomocou trojmiestných kódov. Nie je potrebná výmena menoviek, ak dôjde k zmene užívateľa. Zoznam účastníkov sa umiestňuje samostatne vedľa elektrického vrátnika, preto je manipulácia s ním oveľa jednoduchšia. Filip je malých rozmerov, má tiež funkciu kódového zámku, priamej voľby jedného domáceho telefónu.

max. 120 DT v systéme



Charakteristika systému pri uvedenom zapojení systému:

- vyzvonenie účastníka (bytu)
- interkomové spojenie dvoch telefónov
- komunikácia medzi domácim telefónom v byte a tlačidlovým tablom
- odblokovanie elektrického alebo elektromagnetického zámku z domáceho telefónu
- zábrana odpočúvania
- zvukové informácie o stave



Pri vyskladani elektrického vrátnika s kódovou voľbou DDS EV FILIP KARAT je možné doplniť do zostavy aj papírny modul pre zverejnenie menného zoznamu a účastníckych čísel - kódov DT.

Možnosť doplnenia digitálneho systému DDS o monitor DDS

Digitálny dorozumievací systém (GUARD, US KARAT, DDV KARAT) je možné pripojiť k PC pomocou monitora DDS - doplnenie rozpočtu č. 11 až 18.

Monitor DDS slúži na adresné otváranie, monitorovanie a podávanie informácií o aktuálnom stave DDS systému. Umožní adresne identifikovať osoby, ktoré povolili vstup návšteve do objektu cez domáci telefón a poskytujú informácie o prevádzke dorozumievacieho systému. Monitor DDS môže pracovať bez pripojenia k PC a údaje o udalostiach sú ukladané do jeho pamäte. Avšak pre kontrolu týchto údajov je potrebné pripojiť monitor k PC s nainštalovaným softwarom BBIQ.

V programe BBIQ je možné sledovať a zaznamenávať nasledovné základné udalosti:

- odblokovanie dverí z konkrétneho domáceho telefónu
- volanie na účastnícke číslo z vchodového vrátnika
- odpovedanie na volanie z vrátnika (zodvihnutie domáceho telefónu)
- interkomové volania (medzi domácimi telefónmi)

Možné je nastavenie sledovania aj ďalších podrobnejších funkcií, ako napr. diaľkové programovanie alebo ovládanie osvetlenia a pod. Všetky zaznamenané informácie sú adresné voči účastníckemu číslu. Monitor DDS sa pripája do zapojeného a naprogramovaného systému DDS.

Dátum/čas	Zariadenie	Menu	Výsledok
2.4.2005 15:51:37	Hlavná brána	Dezaktivovať #4 5/56	Príchod
2.4.2005 15:51:39	Hlavná brána	Šifrovať #1 2/24	Príchod
2.4.2005 15:50:10	Hlavná brána	* TLACÍTKO	Odchod
2.4.2005 15:49:28	Hlavná brána	Programovať #1 10/124	Príchod
2.4.2005 15:49:19	Kontajnerovacia spoločnosť	Dezaktivovať #4 5/56	Príchod
2.4.2005 15:47:54	Hlavná brána	* TLACÍTKO	Odchod
2.4.2005 15:47:01	Hlavná brána	* TLACÍTKO	Odchod
2.4.2005 15:46:56	Hlavná brána	Príjemné telefonovanie	
2.4.2005 15:45:24	Hlavná brána	* TLACÍTKO	Odchod
2.4.2005 15:44:45	Zadná brána	VYTVRNIENIE TLACÍTKO BS	Odchod
2.4.2005 15:42:59	Zadná brána	BYT 1 šifrovať hl.vchod	Príchod
2.4.2005 15:42:56	Zadná brána	Programovať # 2/ 88	Odchod
2.4.2005 15:42:22	DDO	Holáč DTH (00:007 IČ:1155)	Požičal telefón BV 1 BV 1
2.4.2005 15:42:17	DDO	Holáč DTH (00:007 IČ:1155)	Otvoril nárok BV 1 BV 1
2.4.2005 15:42:11	DDO	Holáč DTH (00:007 IČ:1155)	Zdvhol telefón BV 1 BV 1
2.4.2005 15:42:09	DDO	BV 1 BV 1	Otvoril telefón Holáč DTH (00:007 IČ:1155)

Komunikácia medzi monitorom DDS a PC sa kontroluje v programe BBIQ, kde sa vykonávajú aj ďalšie nastavenia. Základným nastavením je vytvorenie zoznamu domácich telefónov, tzn. každému telefónu je priradená adresa, ktorá je zhodná so systémovým číslom telefónu. Okrem toho sa definujú udalosti, ktoré budú monitorované.

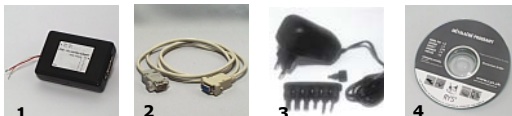
Pre vytvorenie dorozumievacieho systému s adresným monitorovaním otvárania z domáceho telefónu je potrebné do rozpočtu č. 10 až 17 doplniť tieto položky:



CD s inštaláčnymi programami sa dodáva zdarma pri zakúpení systému.

Text	Počet	Jedn. cena
1. 0022004090 - DEK-2405 MONITOR DDS RS232	1	162,65
2. RYS014 - KÁBEL K MONITORU DDS	1	7,14
3. MW3K10GS - ADAPTÉR SPÍNACÍ 3-12V/1A	1	9,63
Spolu EUR bez DPH		179,42
Spolu EUR s DPH		215,30

max. 120 DT v systéme



Cenový rozpočet č. 15 - DDS

digitálny videosystém v dizajne DDV KARAT

systém v uvedenej konfigurácii pre 45 účastníkov umožňuje:
videokomunikáciu od vchodových dverí do bytu
 s **priamou** voľbou, možnosť interkomu

dizajn
KARAT → digitál

Text	Počet	Jed. cena	Celk. cena
1. 4FN23107 - MODUL EL.VIDEOVRÁTNIKA KARAT 2TL.	1	87,86	87,86
2. 4FN23108 - MODUL KAMERY DDV KARAT	1	63,67	63,67
3. 4FN23101 - MODUL TLAČIDIEL 6TL	2	36,25	72,50
4. 4FN23102 - MODUL TLAČIDIEL 7TL.+ZAMOK	1	47,10	47,10
5. 4FN23103 - MODUL TLAČIDIEL 8TL	3	40,90	122,70
6. 4FF12714 - RÁM 2x2B PRE 4 MODULY	2	18,25	36,50
7. 4FA24956 - ŠKATUĽA 2B PRE 2 RÁMY	4	2,10	8,40
8. 4FA69700 - DIŠTANČNÁ SPONA VERTIK.	2	0,10	0,20
9. 4FP21104 - DOMÁCI VIDEOTELEFÓN ELEGANT	45	151,30	6808,00
10. 4FP67259 - SIEŤOVÝ NAPÁJAČ DDV	1	33,82	33,82
Spolu EUR bez DPH			7 281,25
Spolu EUR s DPH			8 737,50

PRIAMA VOĽBA

Ceny uvedené v rozpočte sú základné bez zliav!
 Rozpočet neobsahuje cenu za prácu a doplnkový materiál, ako sú napr. káble, hmoždinky, sádra...

Digitálny dvojvodičový komunikačný videosystém DDV KARAT umožňuje vyzvonenie účastníka (bytu) od vchodovej brány, videokomunikáciu a odblokovanie elektrického alebo elektromagnetického zámku z domáceho videotelefónu, ponúka aj napr. funkciu interkomu, adresnosť domáчих videotelefónov, tzn. každý domáci telefón má vlastné identifikačné číslo. Možná je aj rozšíriteľnosť systému o ďalšie video alebo audio telefóny (max.4 v byte) a max. 7 audiovrátniky. **Systém je možné pripojiť k PC cez monitor DDS**, čím sa dosiahne oveľa vyšší stupeň bezpečnosti a možnosť priamej kontroly a programovania systému (viac str.20).

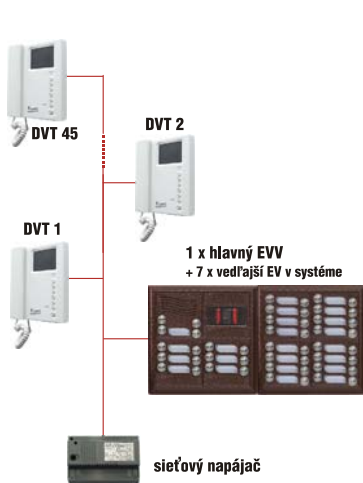
V tomto rozpočte sa predpokladá, že elektrický zámok je už inštalovaný vo dverách.



dizajn DDV KARAT
 elektrický videovrátnik s číselnou klávesnicou

Základné diely TT DDV KARAT (moduly, rámy, striešky) sú vyhotovené z hliníkovej zliatiny v dvoch farebných vyhotoveniach (antika strieborná, antika medená). Zliatina zabezpečuje dostatočnú mechanickú a antikoroziu odolnosť. DDV KARAT môže byť inštalované vertikálne alebo horizontálne.

Možná alternatíva DVT:
Handsfree 4FP21144 (biely)
 cena: 221,22 EUR s DPH



Charakteristika systému pri uvedenom zapojení systému:

- vyzvonenie účastníka (bytu)
- interkomové spojenie dvoch telefónov
- videokomunikácia medzi domáчим telefónom v byte a tlačidlovým tablom
- odblokovanie elektrického alebo elektromagnetického zámku z domáceho telefónu
- zábrana odpočúvania
- zvukové informácie o stave systému v domácom telefóne

Cenový rozpočet č. 16 - DDS

digitálny videosystém v dizajne DDV KARAT

systém v uvedenej konfigurácii pre 45 účastníkov umožňuje:

komunikáciu od vchodových dverí do bytu
s kódomou voľbou, možnosť interkomu

dizajn
KARAT → digitál

	Text	Počet	Jed. cena	Celk. cena
1.	4FN23106 - MODUL EL.VIDEOVRÁTNIKA KARAT 0TL.	1	83,08	83,08
2.	4FN23091/P - MODUL KZ - KÓDOVÁ VOĽBA	1	93,25	93,25
3.	4FN23108 - MODUL KAMERY DDV KARAT	1	63,67	63,67
4.	4FF12713 - RÁM 3B PRE 3MODULY	1	15,50	15,50
5.	4FA24957 - ŠKATUĽA 3B PRE 3 RÁMY	1	3,00	3,00
6.	4FP21104 - DOMÁCI VIDEOTELEFÓN ELEGANT	45	151,30	6808,50
7.	4FP67259 - SIEŤOVÝ NAPÁJAČ DDV	1	33,82	33,82
			Spolu EUR bez DPH	7 100,82
			Spolu EUR s DPH	8 520,98

KÓDOVÁ VOĽBA

Ceny uvedené v rozpočte sú základné bez zliav!
 Rozpočet neobsahuje cenu za prácu a doplnkový materiál, ako sú napr. káble, hmoždinky, sádra...

Digitálny dvojitý komunikatívny videosystém DDV KARAT umožňuje vyzvonenie účastníka (bytu) od vchodovej brány, videokomunikáciu a odblokovanie elektrického alebo elektromagnetického zámku z domáceho videotelefónu, ponúka systém aj napr. funkciu interkomu, adresnosť domácich videotelefónov, tzn. každý domáci telefón má vlastné identifikačné číslo. Možná je aj rozšíriteľnosť systému o ďalšie video alebo audio telefóny (max.4 v byte) a max. 7 audiovrátniky. **Systém je možné pripojiť k PC cez monitor DDS**, čím sa dosiahne oveľa vyšší stupeň bezpečnosti a možnosť priamej kontroly a programovania systému (viac str.16).

Výhodou elektrického videovrátnika FILIP je jeho číselná klávesnica, ktorá umožňuje vyzvonenie domácich telefónov pomocou trojmiestnych kódov. Nie je potrebná výmena menoviek, ak dôjde k zmene užívateľa. Zoznam účastníkov sa umiestňuje samostatne vedľa elektrického videovrátnika, preto je manipulácia s ním oveľa jednoduchšia. Filip je malých rozmerov, má tiež funkciu kódového zámku, priamej voľby jedného domáceho telefónu.

V tomto rozpočte sa predpokladá, že elektrický zámok je už inštalovaný vo dverách.



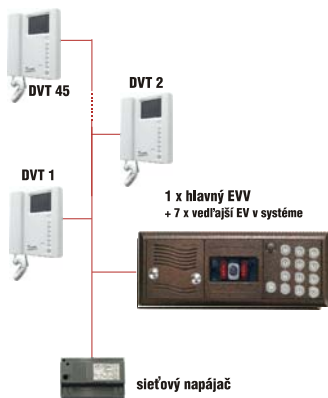
dizajn DDV KARAT

elektrický videovrátnik s číselnou klávesnicou

Základné diely TT DDV KARAT (moduly, rámy, striešky) sú vyhotovené z hliníkovej zliatiny v dvoch farebných vyhotoveniach (antika strieborná, antika medená). Zliatina zabezpečuje dostatočnú mechanickú a antikoróznou odolnosť. DDV KARAT môže byť inštalované vertikálne alebo horizontálne.



Možná alternatíva DVT:
Handsfree 4FP21144 (biely)
 cena: 221,22 EUR s DPH



Charakteristika systému pri uvedenom zapojení systému:

- vyzvonenie účastníka (bytu)
- interkomové spojenie dvoch telefónov
- videokomunikácia medzi domácim telefónom v byte a tlačidlovým tablom
- odblokovanie elektrického alebo elektromagnetického zámku z domáceho telefónu
- zvukové informácie o stave systému v domacom telefóne

Pri vyskladaní elektrického videovrátnika s kódovou voľbou DDV FILIP KARAT je možné doplniť do zostavy aj popisné moduly pre zverejnenie menného zoznamu a účastníckych čísel - kódov DT.



Popis vlastností základných prvkov videosystému DDV KARAT

Videosystém DDV KARAT umožňuje audio a video komunikáciu medzi návštevou a BYTOM. DDV KARAT je postavený na princípe dvojitých audio systémov DDS a preto je možné vzájomné prepojenie týchto dvoch systémov. To vytvára predpoklad variability adresného videosystému, v ktorom môže byť k jednému videovrátniku pripojených 7 vedľajších audiovrátnikov, 45 videotelefonov a 55 audiotelefonov. Systém je tiež kompatibilný s prístupovým systémom BES a DEK SIEŤ a môže byť pripojený k PC cez Monitor DDS.

VLASTNOSTI DOMÁCEHO VIDEOTELEFÓNU ELEGANT

- dizajn ELEGANT
- bez pamäte obrazu
- LCD farebná obrazovka: 3,5" , 320 x 234 bodov
- mikrofón: elektrérový
- reproduktor: elektrodynamický
- akustická signalizácia vyzváňania: piezoelektrický menič
- 6 číselná klávesnica pre vyzvonenie iného DT / DVT
- prepínače pre nastavovanie hlasitosti slúchadla a vyzváňania
- prepínače pre nastavenie jas a kontrastu
- tlačidlo pre ovládanie elektrického zámku
- tlačidlo ovládania prídavnej kamery a pamäte obrazu
- regulácia zosilnenia video signálu
- nízka prúdová spotreba v kľudovom stave
- napájanie prídavnej kamery a DVT s pamäťou obrazu pomocou adaptéra
- napájaný zo systému DDV
- farba: biela
- rozmery: 165x196x56 mm
- hmotnosť: 640 g



VLASTNOSTI MODULU KAMERY DDV KARAT

Modul s farebnou doskovou kamerou, s možnosťou vertikálneho natáčania kamery (+/- 20°).

- snímací prvok: farebný 1/3" USA OV CMOS
- obrazový prvok: PAL: 628 (horizontálne) x 582 (vertikálne)
NTSC: 510 (horiz.) x 492 (vertikálne)
- svetlo citlivá plocha: PAL: 5,78 x 4,19 mm
NTSC: 4,69 x 3,54 mm
- horizontálne rozlíšenie: 280 TVL
- kompatibilné objektívy: 6mm, 8mm, 12mm
- štandardný objektív: 6mm doskový objektív



- min.intenzita osvetlenia: 0 Lux(W/IR LED)
3 Lux (W/O IR LED) F1.2
- pomer signál/šum (S/N ratio): >48 db
- elektronická uzávierka: 1/60 - 1/6000 sek.
- video výstup: 1,0 Vp-p, 750hm
- napájacie napätie: DC 9V / 150mA
- spotreba: menej ako 120mA

DOPLNENIE BEZKONTAKTNEJ ČÍTAČKY DO ZOSTAVY DDV KARAT:

Do zostavy videosystému DDV KARAT je možné doplniť **modul bezkontaktnéj čítačky 0042009005**.

Cena samostatného modulu 0042009005: 94,61 EUR s DPH

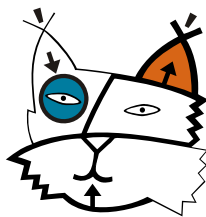
Čítačka je vstavaná do samostatného modulu tak, aby nebola ovplyvňovaná jej funkčnosť a čítacia schopnosť. Modul bezkontaktnéj čítačky je možné osadiť do vertikálnej alebo horizontálnej zostavy tlačidlového tabla.

K uvedenej zostave je potrebné zakúpiť ďalšie komponenty bezkontaktného systému vid'. strana 7-9.



modul čítačky ako súčasť zostavy videovrátnika DDV KARAT

Cena vyobrazenej zostavy DDV KARAT kódová voľba s BES čítačkou pre montáž pod omlietku: 409,55 EUR s DPH



RYS®

RYS, Martinčekova 3, 821 09 BRATISLAVA 2, Slovensko
tel. - 02-53412923, fax - 02-53417096,
e-mail: rys@rys.sk
www.rys.sk
www.bezpecnebyvanie.sk